



Cambra de Comerç  
de Barcelona

## **BARÒMETRE CAMBRA**

# **Seguiment d'indicadors mensuals**

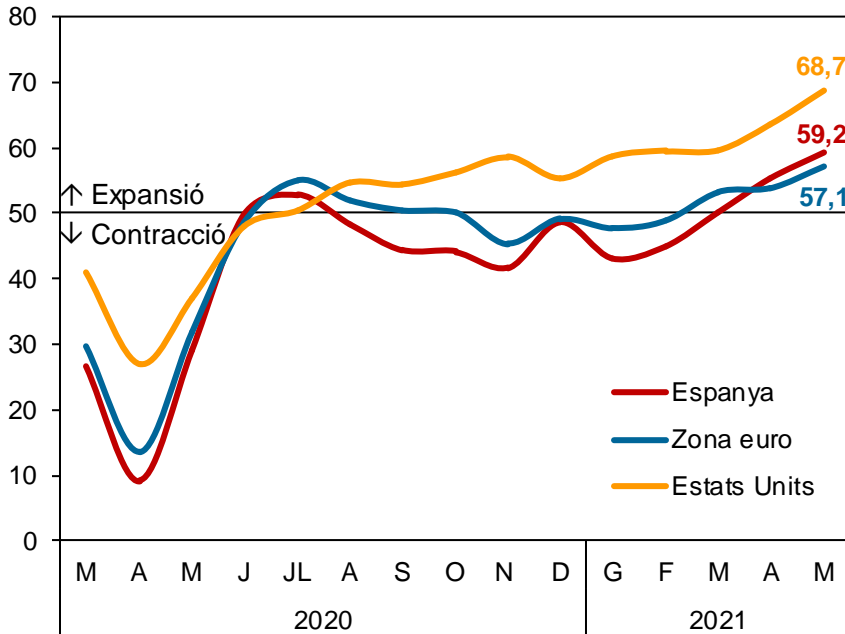


11 de juny de 2021



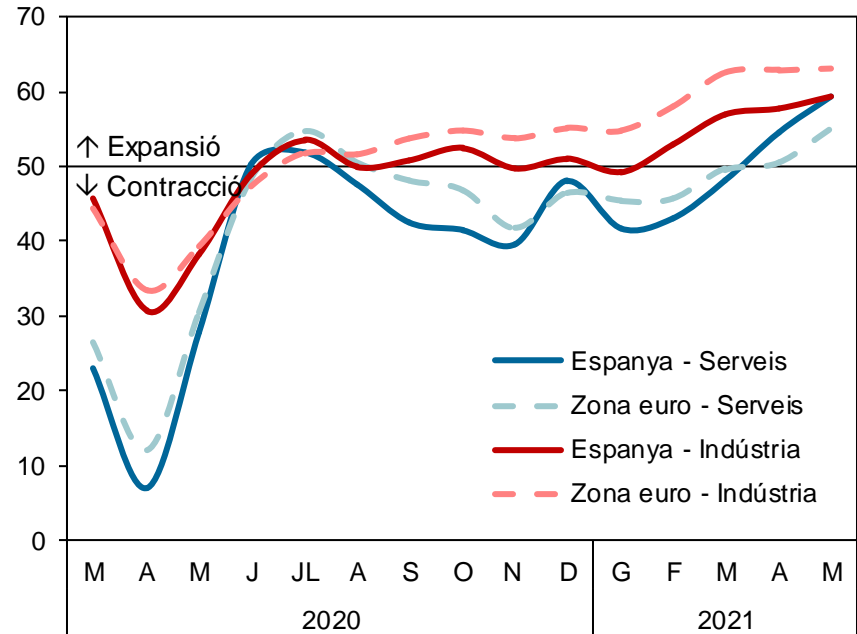
# 1. Context internacional

**Purchasing Managers Index (PMI). Compost**  
(Índex)



Font: Markit

**Purchasing Managers Index (PMI). Serveis i indústria**  
(Índex)



Font: Markit



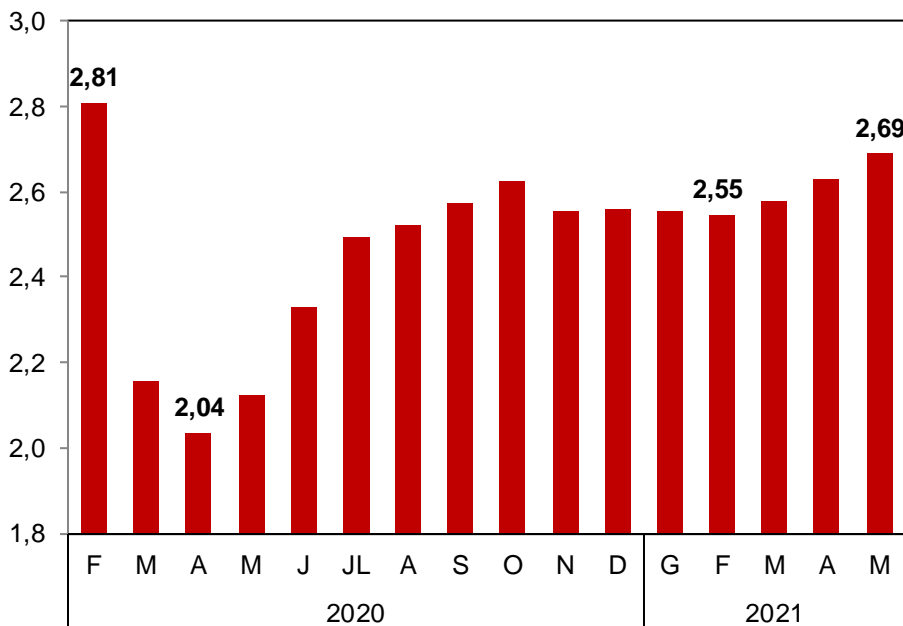
**Les expectatives de recuperació del sector serveis convergeixen amb les del sector manufacturer** per primer cop des del juliol de 2020 a l'economia espanyola, segons el PMI.

**La reobertura de l'economia i la fortalesa de la demanda nacional i internacional estan impulsant el creixement**, només limitat per les restriccions de la capacitat de producció.



## 2. Ocupació

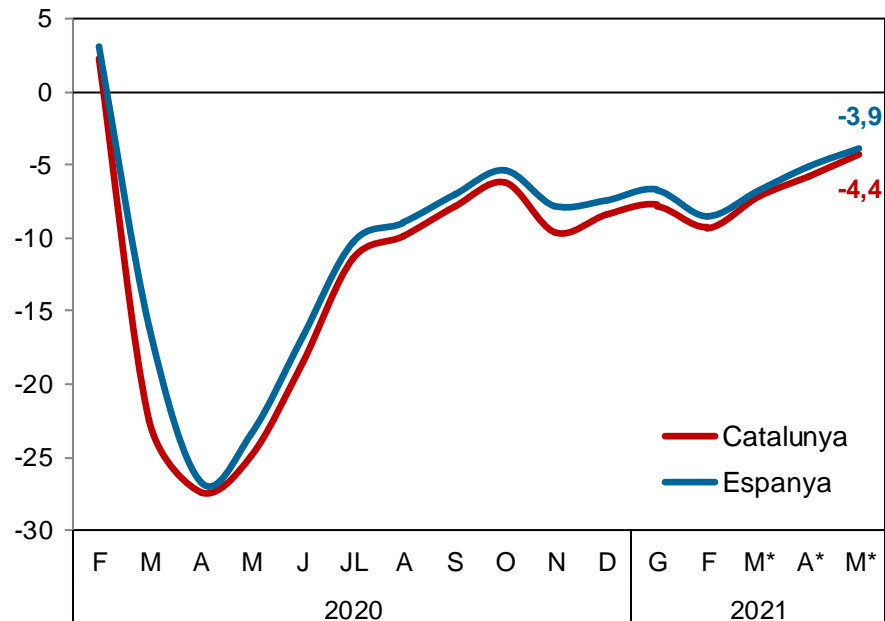
**Assalariats "efectius"** (assalariats descomptats ERTOS) en règim general. Catalunya (Milions d'afiliats).



Font: Ministeri d'Inclusió Social i la SS i Observatori del Treball.

Nota: Dades del darrer dia del mes.

**Assalariats "efectius"** (assalariats descomptats ERTOS) en règim general (% variació interanual).



Font: Ministeri d'Inclusió Social i la SS i Observatori del Treball.

Nota: Dades del darrer dia del mes. \*Variació respecte al mateix mes del 2019.



**La fi de l'esta d'alarma ha suposat un impuls per a la recuperació de l'ocupació,** tant per un augment de l'afiliació com per una reducció de les persones en ERTOS.

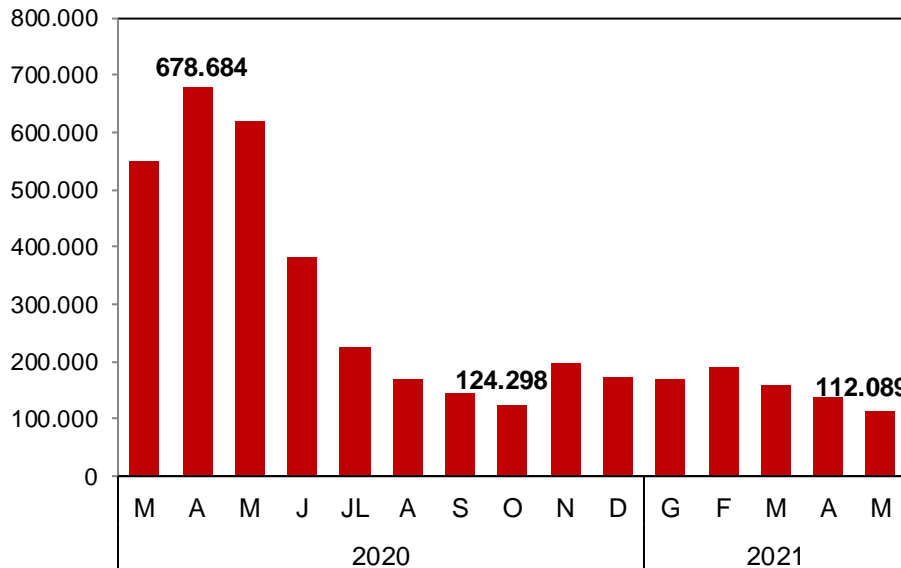
**L'afiliació "efectiva" creix en 59.000 persones al maig fins als quasi 2,7 milions de treballadors,** fent que s'hagi moderat la caiguda respecte al nivell pre-pandèmia fins al -4,4%.



### 3. ERTO i prestacions d'autònoms

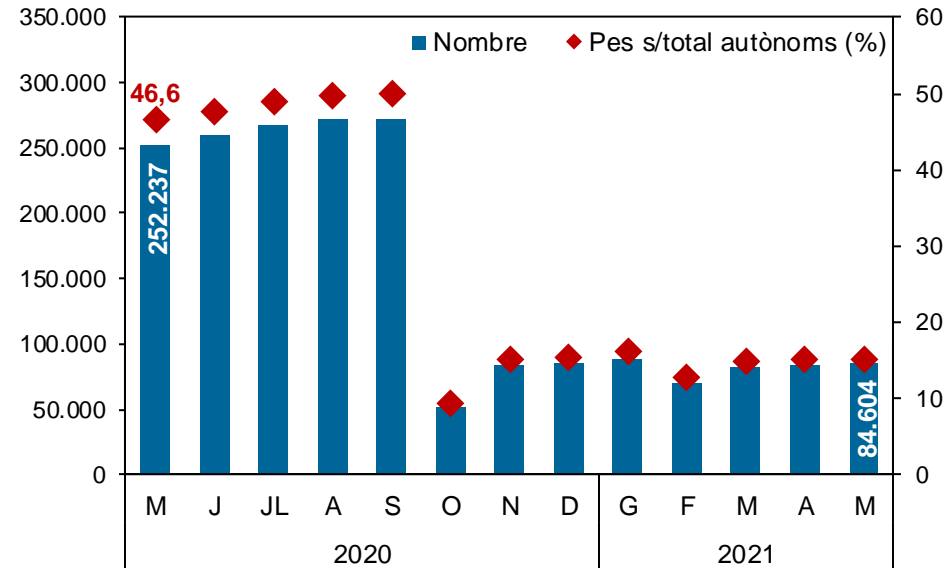


**Persones en ERTO. Catalunya**  
(Nombre).



Font: Ministeri d'Inclusió Social i la SS i Observatori del Treball.  
Nota: Dades del darrer dia del mes.

**Prestacions a autònoms. Sol·licituds presentades. Catalunya** (Nombre, eix esquerre i %, eix dret).



Font: Ministeri d'Inclusió Social i la SS.  
Nota: A partir de l'1 d'octubre canvia la regulació de les prestacions i s'han de demanar de nou amb condicions diferents. Dades del darrer dia de mes.



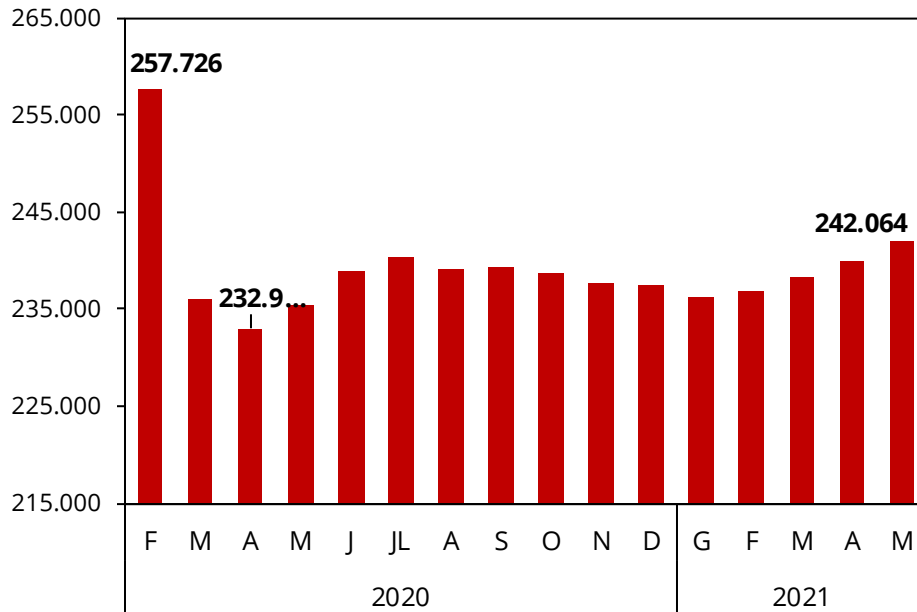
**Les persones en ERTO s'han reduït en 24.470 al maig fins a les poc més de 112.000.** Aquesta xifra suposa un nou mínim des de l'inici de la pandèmia i una sisena part del màxim assolit a l'abril del 2020.

**Estabilitat en les sol·licituds presentades pels autònoms.** Previsiblement no s'observarà una millora significativa fins a la reducció total de restriccions i la plena recuperació de la demanda.

# 4. Comptes de cotització

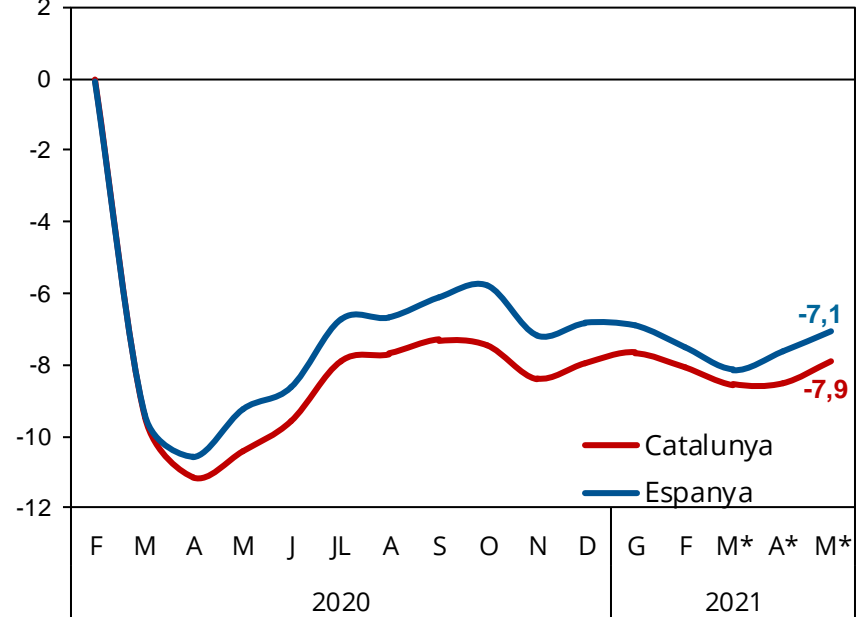


**Empreses (comptes de cotització). Catalunya**  
(Nombre).



Font: Ministeri d'Inclusió Social i la SS.

**Empreses (comptes de cotització)**  
(Taxes variació interanuals en %).



Font: Ministeri d'Inclusió Social i la SS.

Nota: \*Variació respecte al mateix mes del 2019.



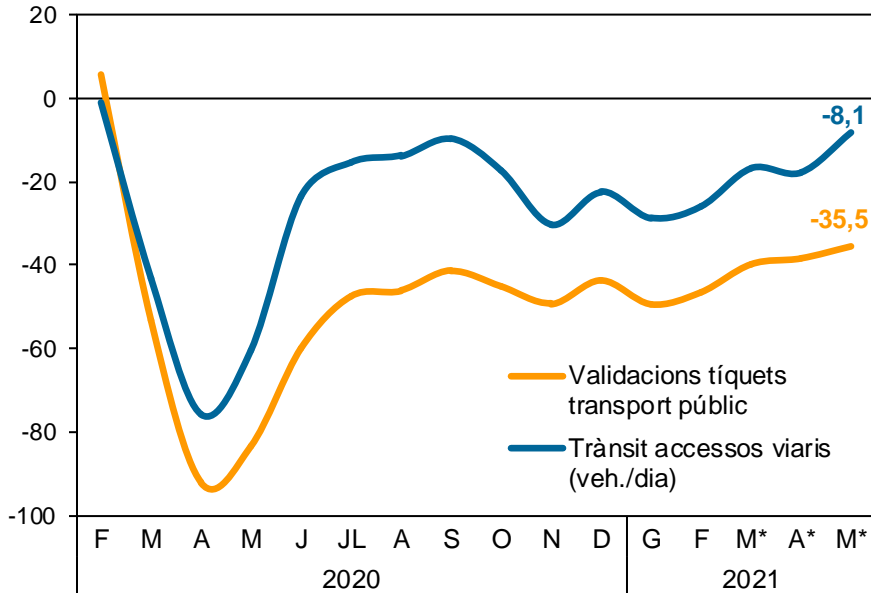
**Recuperació ininterrompuda del nombre d'empreses des d'inicis de 2021.** Al maig s'han sumat més de 2.200 fins a superar les 242 mil.

**Respecte a la situació pre pandèmia, l'evolució també és positiva atès que es modera la caiguda fins al -7,9% al maig, sis dècimes menys que a l'abril.**



# 5. Transport i mobilitat

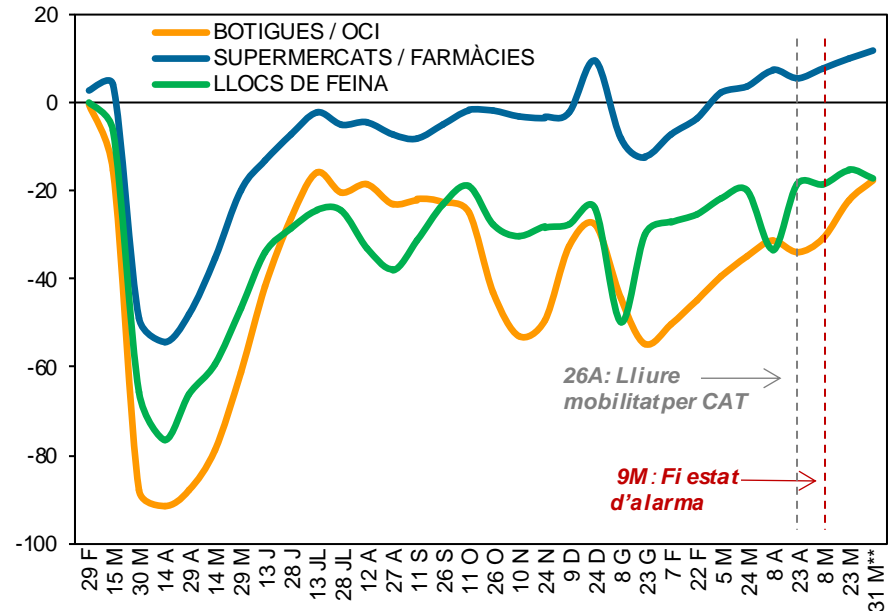
**Mobilitat de viatgers.** Àmbit metropolità de Barcelona (% variació interanual).



Font: Autoritat del Transport Metropolità.

Nota: Estimació per als mesos de 2021 amb dades setmanals. \*Variació respecte al mateix mes del 2019.

**Mobilitat de persones.** Catalunya. 2020-2021 (% mitjana últims 15 dies de la variació diària\*).



Font: Community Mobility Reports de Google. Notes: \*La variació diària es calcula en relació amb el valor mitjà per al corresponent dia de la setmana des del 3 de gener fins al 6 de febrer de 2020. \*\*Mitjana últims 8 dies.

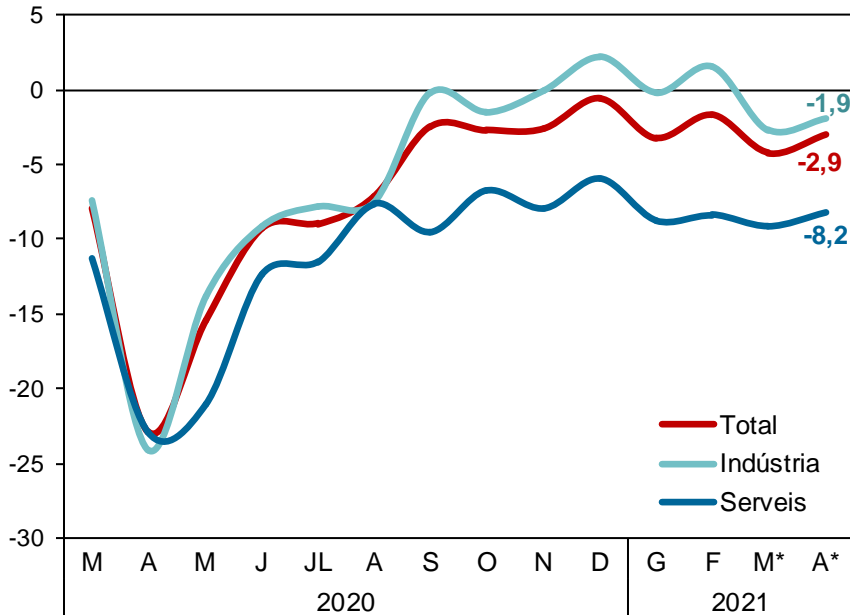


**La fi de l'estat d'alarma i la reducció de les restriccions acceleren la recuperació de la mobilitat al maig.** El trànsit d'accessos viaris passa de caure un 18% a l'abril a un 8,1% al maig en comparació amb la situació pre pandèmia.

**Igualment, la mobilitat de persones a botigues i llocs d'oci millora significativament** i registra una reducció per sota del 20% la darrera setmana de maig.

## 6. Consum d'energia i aigua

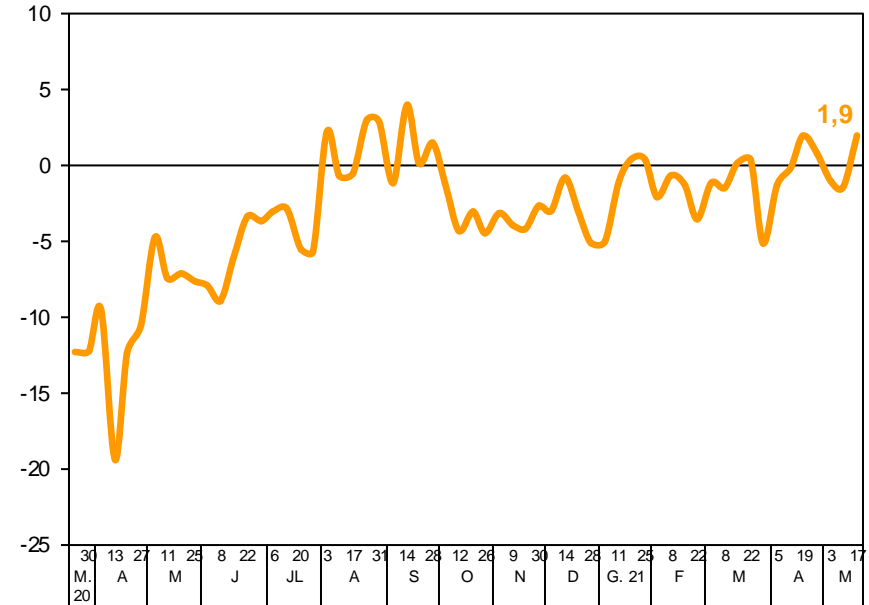
**Índex de Red Elèctrica (IRE, base 2010 = 100)**  
Península (% variació interanual).



Font: Red Eléctrica de España.

Nota: \*Variació respecte al mateix mes del 2019.

**Volum d'aigua servit. Dies feiners (AGBAR-ATL).** 2020-2021 (% variació respecte al volum mitjà d'un dia laborable en període de normalitat).



Font: Generalitat de Catalunya.



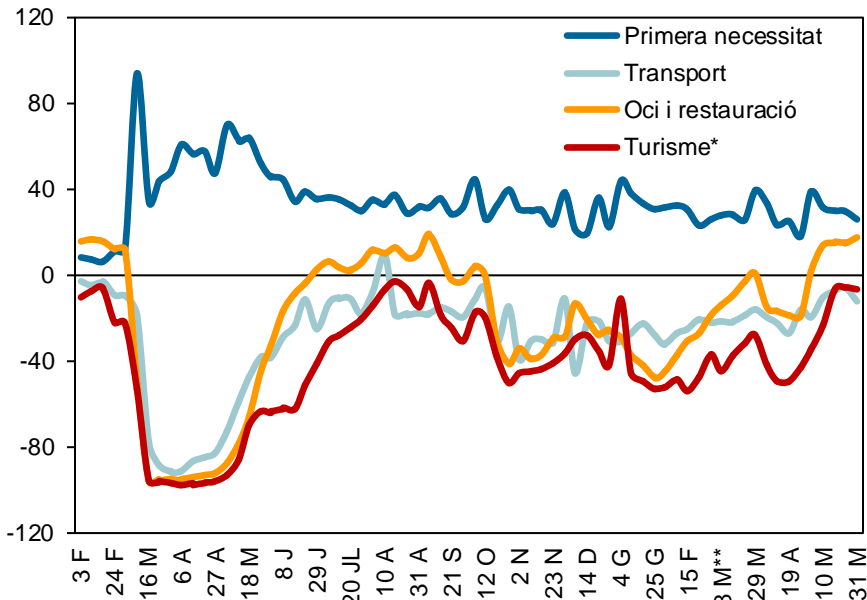
**La caiguda del consum energètic total es desaccelera fins al -2,9% a l'abril respecte a l'abril del 2019.** La millora s'ha produït tant a la indústria com als serveis.

**Les darreres dades del volum d'aigua servit apunten a un mes de maig que tancarà en positiu** amb un repunt durant la tercera setmana del mes.



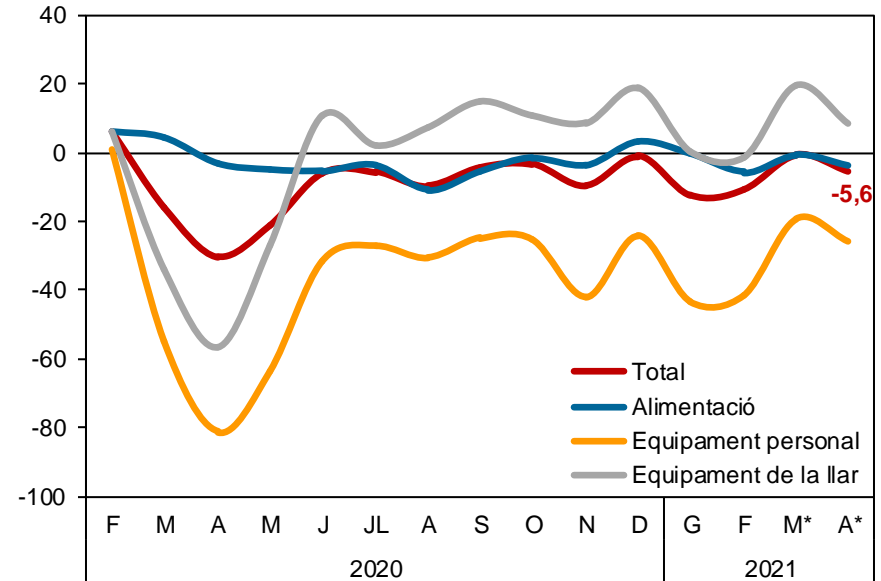
# 7. Consum

**Consum en TPV de CaixaBank per sectors. Espanya 2020-2021 (% variació interanual).**



Font: CaixaBank Research. Nota: \*Pagaments en allotjament, agències de viatge i botigues de *souvenirs*. \*\*A partir del 8M, variació respecte al 2019 augmentada per la variació mitjana del febrer 2020.

**Índex de comerç al detall. Catalunya (% variació interanual).**



Font: Idescat. Nota: \*Variació respecte al mateix mes del 2019.

**El consum en oci i restauració segons TPV de CaixaBank manté la bona tònica la darrera setmana de maig.** La despesa en turisme es recupera significativament des de la fi de l'estat d'alarma, però encara es manté per sota dels nivells pre-pandèmia.

**A l'abril encara cau el volum de negoci al comerç minorista (-5,6% respecte al mateix mes del 2019).** La variació és fruit d'un empitjorament de les vendes a tots els sectors.





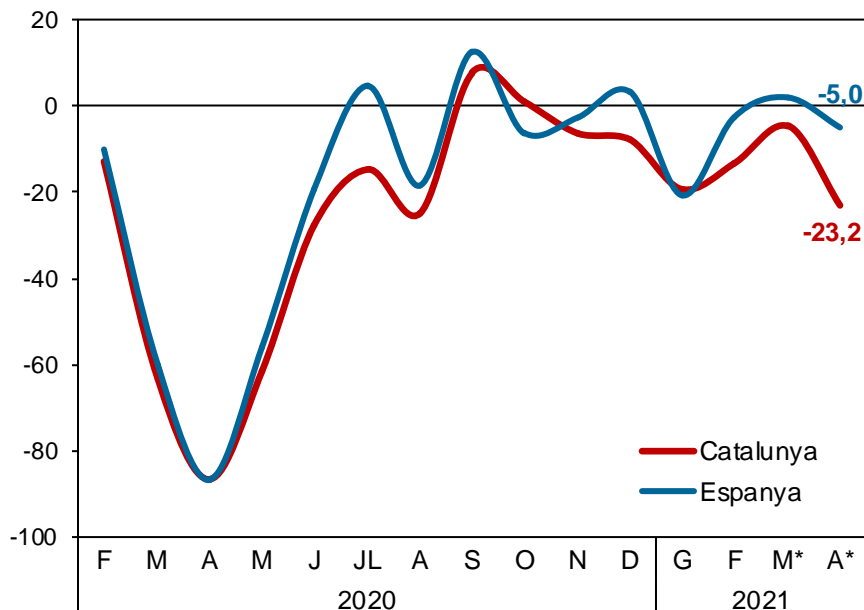


# 8. Inversió



## Matriculació de vehicles industrials

(%, variació interanual).

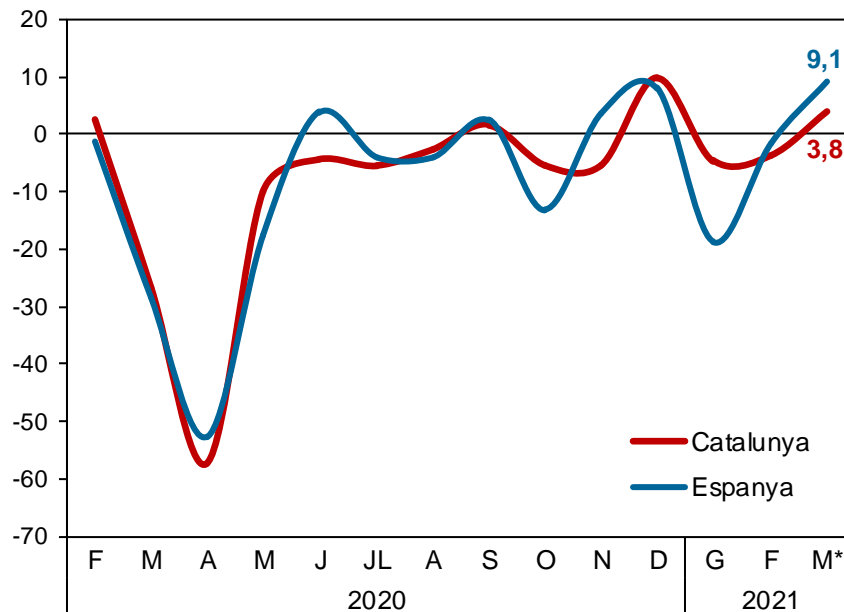


Font: Idescat.

Nota: \*Variació respecte al mateix mes del 2019.

## Consum de ciment

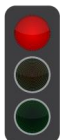
(%, variació interanual).



Font: Idescat.

Nota: \*Variació respecte al mateix mes del 2019.

**La matriculació de vehicles industrials cau un 23,2% a l'abril en relació amb el mateix mes del 2019, i trenca la tendència cap a la recuperació observada els últims dos mesos.**



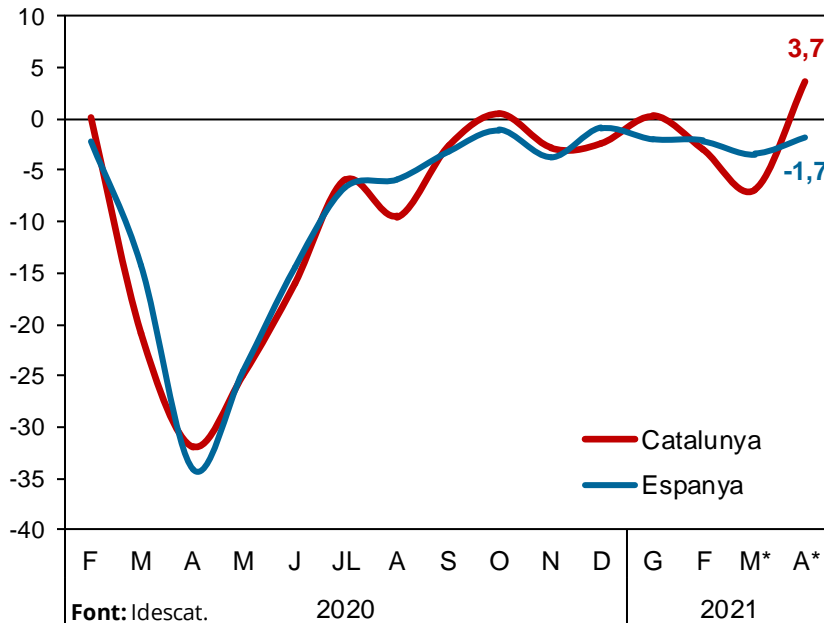
**El consum de ciment recupera el creixement al març respecte al mateix mes del 2019, amb una variació del 3,8% a Catalunya després d'un inici d'any en negatiu.**



# 9. Indústria i exportacions

## Índex de producció industrial (IPI)

(%, variació interanual).



Font: Idescat.

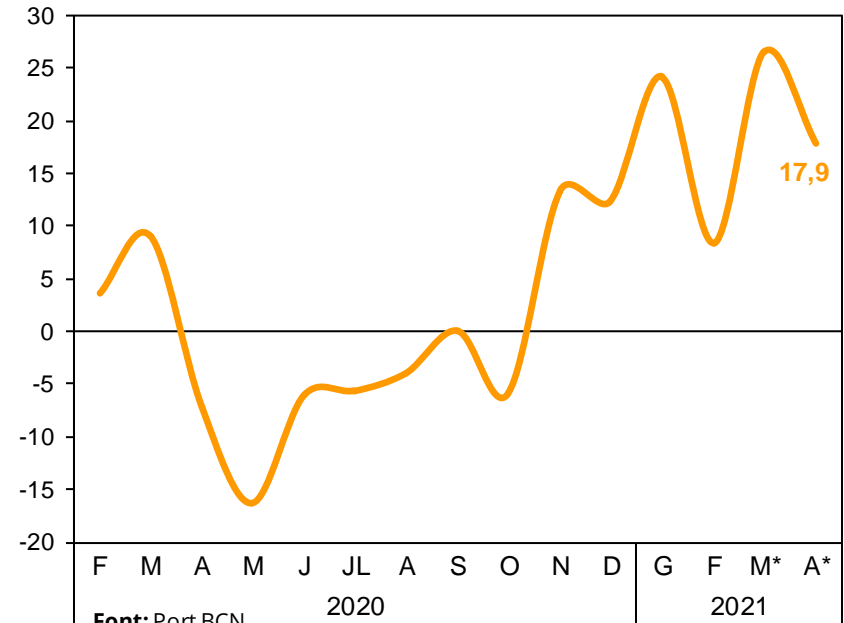
2020

2021

Nota: \*Variació respecte al mateix mes del 2019.

## Exportacions de béns a l'estranger. Port de Barcelona

(%, variació interanual).



Font: Port BCN.

2020

2021

Nota: \*Variació respecte al mateix mes del 2019. / Dades en volum.

**La producció industrial repunta un 3,7% a l'abril respecte al nivell pre pandèmia** (abril 2019) per l'increment de béns intermedis i de consum no duradors. S'ha de tenir en compte que a l'abril del 2019 l'evolució va ser estable per la Setmana Santa.

**El Port de Barcelona encadena sis mesos amb increments de l'exportació.**

A l'abril, les vendes a l'estranger han augmentat un 18% respecte al mateix mes del 2019.

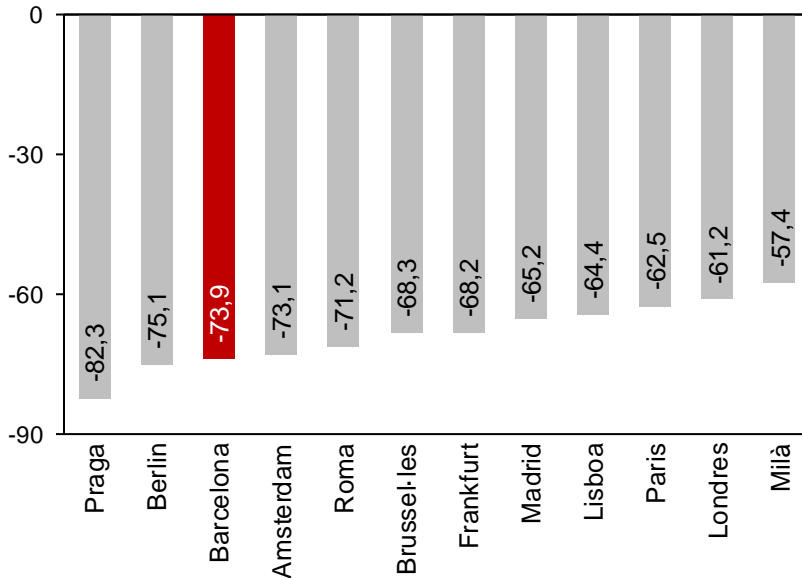




# 10. Turisme

## Reserves de passatgers per al període juny - octubre 2021. Aeroports per ciutat destinació

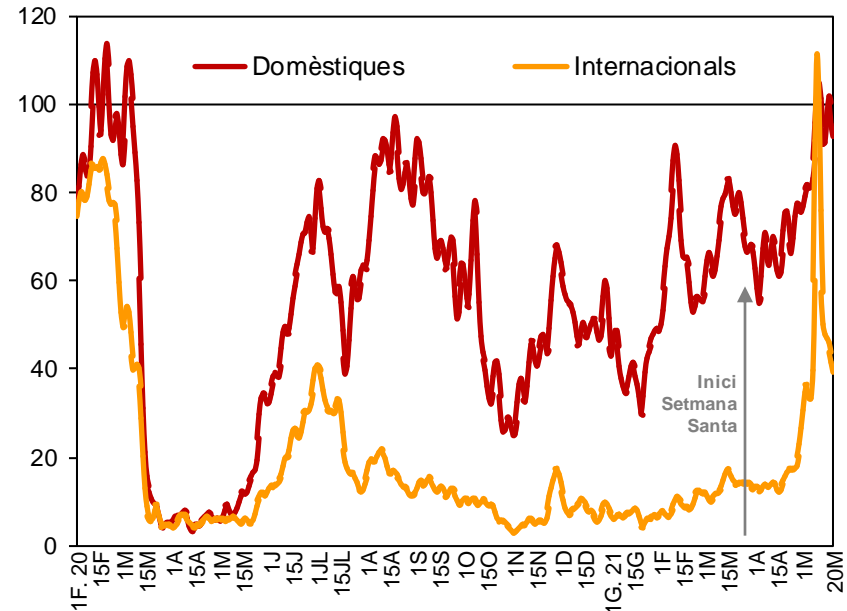
(%, variació interanual). Dades d'abril 2021.



Font: GPA a partir de dades MDIT.

## Reserves hoteleres. Catalunya. 2020-2021

(Índex base valor màxim = 100)



Font: The Hotels Network i Ajuntament de Barcelona

Nota: Valor màxim del l'índex base = 13 de gener 2020.



**Al mes d'abril les reserves de vols de passatgers amb destinació Barcelona de juny a octubre encara estan en nivell molt baixos (un 74% per sota de l'abril del 2020).**

Quant a les reserves hoteleres, milloren sobretot les domèstiques.

Aquestes dades confirmen la **lenta recuperació del turisme estranger**, pendent de les restriccions i l'avenç de la vacunació.



Cambra de Comerç de Barcelona

# Baròmetre Cambra



	Octubre	Novembre	Desembre	Gener	Febrer	Març	Abril	Maig	Comparativa abr-mai
Economia espanyola en l'entorn internacional									
Ocupació									
Nombre d'empreses									
Transport i mobilitat									
Consum d'energia i aigua									
Consum en TPV									
Inversió									
Indústria i exportació									
Turisme									



Cambra de Comerç  
de Barcelona

# Llegenda Baròmetre Cambra



**La recuperació avança a bon ritme**



**La recuperació es frena**



**No hi ha recuperació**

*Nota: El semàfor indica si la darrera variació interanual és millor, igual o pitjor que la del mes anterior. Predomina la variable amb les dades més actualitzades.*