



La logística, un motor per a Catalunya

#logisticamotorCAT

abril 2021

- 1. Introducció**
- 2. Tendències i reptes**
- 3. La immològica a Catalunya**
- 4. Eixos transformadors**
- 5. Conclusions**



Una indústria que cal posar en valor



Al llarg de la història, la humanitat ha requerit transportar les seves mercaderies allà on no existissin o fossin necessàries.

La indústria de la logística ha jugat sempre un paper molt rellevant per al desenvolupament de l'activitat econòmica i la generació de riquesa per als territoris però paulatinament, i amb la construcció de grans centres logístics, s'ha generat un recel en contra que el present estudi pretén aminorar.

La logística de fa 50 anys ha desaparegut i ara les plataformes logístiques són veritables tractores d'ocupació de valor afegit i compromeses amb la reducció de la petjada de carboni, que saben incorporar les darreres innovacions tecnològiques.

Una logística, en definitiva, sostenible, intel·ligent, innovadora i generadora de valor. Una logística del segle XXI.





Marc de referència



La logística del segle XXI treballa sota l'empara dels grans pactes globals i locals en matèria de competitivitat i de sostenibilitat



Pacte Nacional per la Indústria 2017-2020



Estratègia Logística per la internacionalització de l'economia catalana 2020-2040



Pacte Nacional per la Mobilitat Segura i Sostenible 2021-2030



Pacte Nacional per la Societat del Coneixement 2020-2024



Pacte Nacional per la Transició Energètica



**ODS 2030
Nacions Unides**



**Green Deal EU
2019-2024**



Catalunya 2030/40



Logística per guanyar en competitivitat



La logística és part essencial de la cadena de valor, el model que identifica els avantatges competitius d'una empresa (Michael Porter, 1985)

Influeix en decisions en qualitat, preu, distribució i servei

Millora l'eficiència en la producció

Diversifica la línia de producció, generant nous i millors productes

L'empresa guanya avantatge competitiu

LOGÍSTICA

Canvia la visió gerencial per un model de planificació global

Millora la cadena de subministrament

Millora la rentabilitat



"El sector logístic és clau per a la competitivitat de les empreses i l'estalvi energètic"

Narcís Xifra, president de Comexi i president de l'Associació d'empreses del PI de Riudellots de la Selva



Al servei de la indústria



La indústria a Catalunya requereix de la logística per impulsar els seus principals sectors d'activitat

19% PIB català

E-commerce	Genera augment progressiu de distribució d'última milla. Calen nous sistemes de gestió que requereixen magatzems urbans	
Automoció	La millora en infraestructures i transport viari redueix els costos logístics. Les tarifes portuàries per automòbil s'han reduït i millorat l'estiba	
Alimentació	Són necessaris nous centres logístics prop del consumidor perquè el producte arribi amb les òptimes condicions	
Química	Node logistic més important d'Europa, Orient Mitjà i Àfrica. Barcelona i Tarragona, dos ports especialitzats amb connexió ferroviària	
Tèxtil i moda	Excel·lent connexió amb el sud-est asiàtic per mar	



"La indústria no "només" representa el 19% de l'economia i el 16% de l'ocupació a Catalunya. Si li sumem la servindústria, pràcticament la meitat de l'economia catalana dependria del sector industrial"



Un hub estratègic amb una economia internacionalitzada



P+E 3040

Innovació, Intel·ligència i Sostenibilitat



En el període 2015-2019, Catalunya ha augmentat un 25% les seves exportacions amb un increment de valor de 14.998M€, i requereix de la logística per dur a terme la seva activitat



400M
consumidors
en 48 hores

2020

25,4% total export ESP
(238.414M€)

-11,6% interanual

**Química, alimentació,
béns d'equip**

27,6% total import ESP
(250.763M€)

- 19,5% interanual



Una xarxa al servei de l'oferta i la demanda

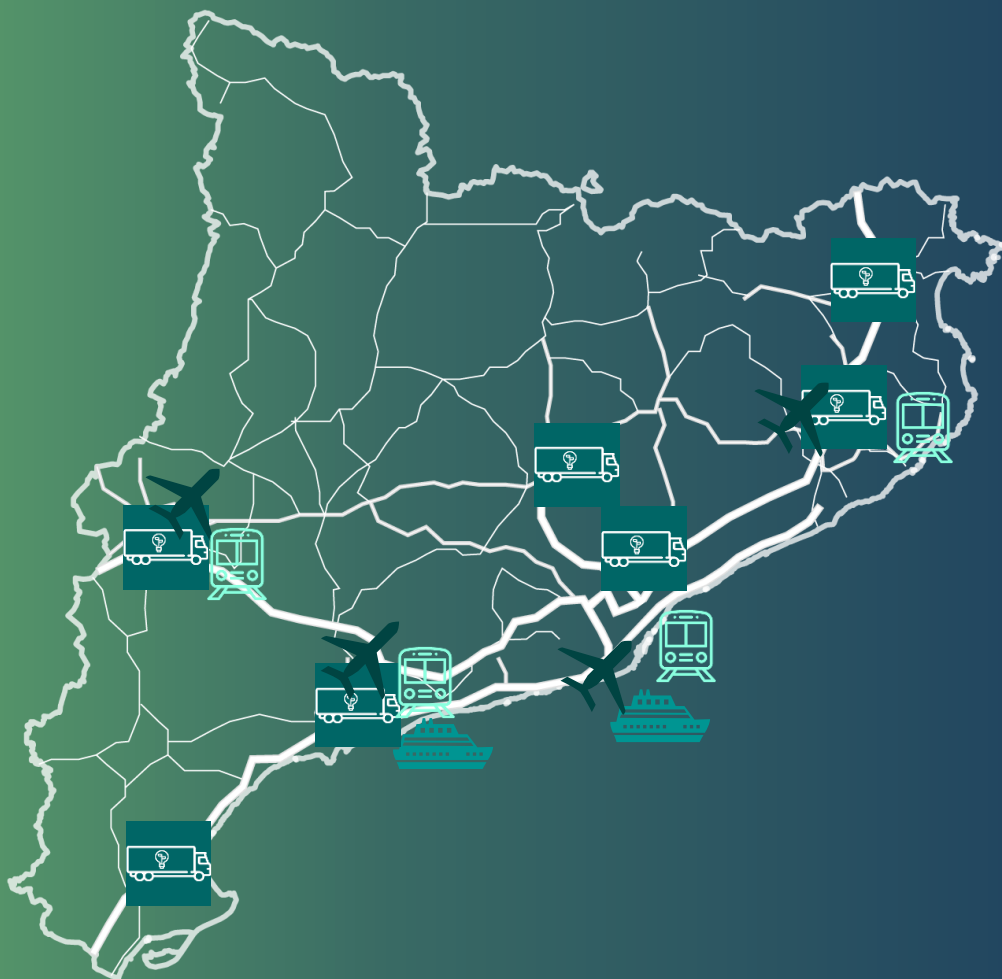


P+E 3040

Innovació, Intel·ligència i Sostenibilitat



La xarxa multimodal de Catalunya és la base per atendre la demanda interna i internacional i contribuir a un flux de mercaderies altament competitiu



Xarxa viària

Connexió directa eix est-oest TEN-T, ESP-HON (3.000Km)



Port de Barcelona

2n millor port europeu per invertir-hi (1)
65,96M Tn



Port de Tarragona

26,3M Tn



Aeroport d'El Prat Barcelona

52,6M passatgers
177.300Tn càrrega aèria (40% total ESP)



Aeroport de Girona-Costa Brava

1,9M passatgers
78Tn càrrega aèria (40% total ESP)



Xarxa d'Alta Velocitat

BCN MAD 02:30h i BCN PARÍS 06:30h

(1) "Spotlight: European Port Logistics – Where next to invest? Savills, 2020

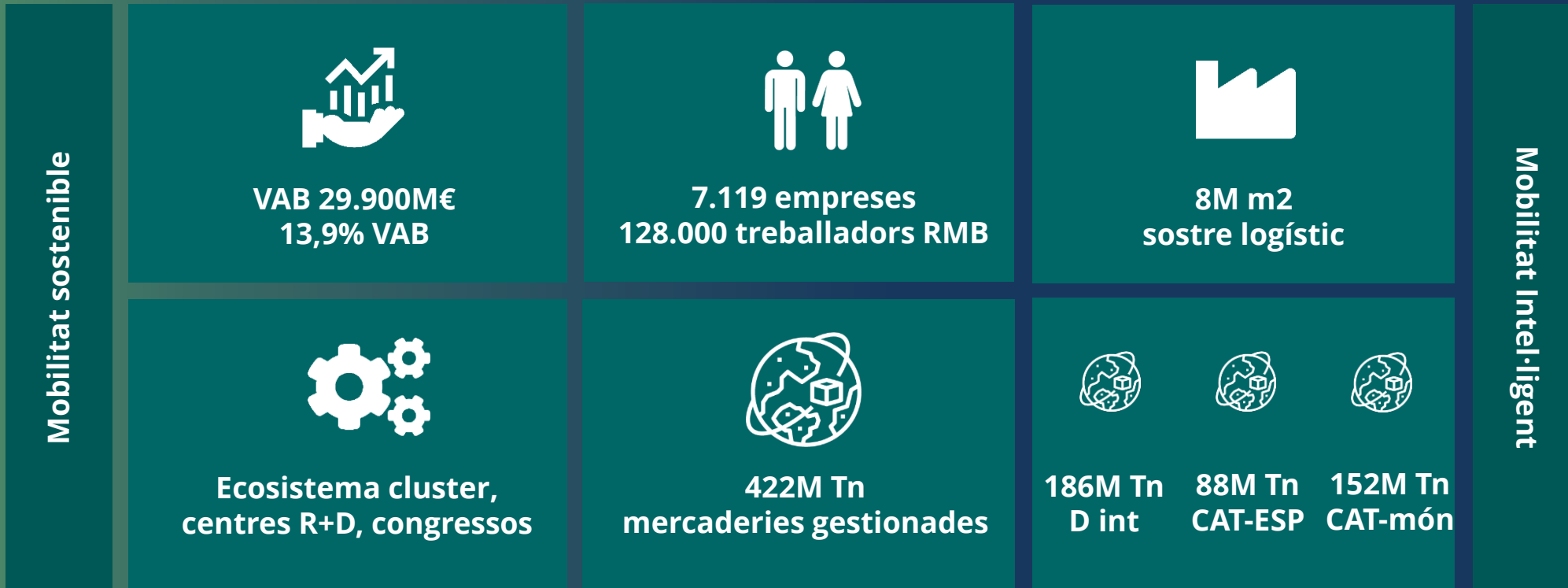
Nota: Ports i Aeroport dades 2019



Una indústria clau per a la competitivitat de l'economia



La logística és una baula imprescindible de la cadena d'activitat, generadora d'alt impacte en l'economia, l'ocupació i la innovació

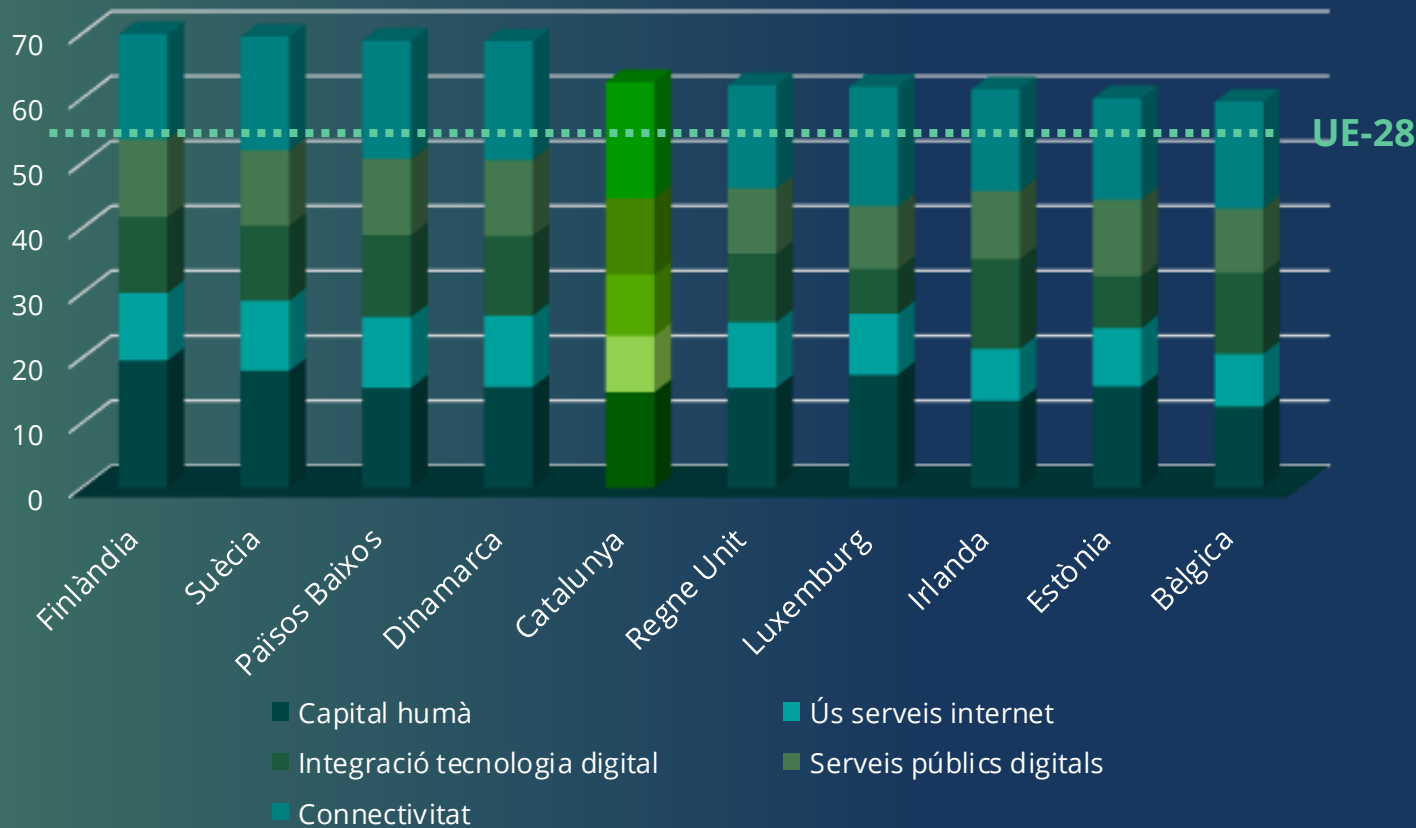




Un entorn digitalitzat



Catalunya concentra un hub digital de 1.600 startups que els darrers 5 anys han captat 2.800M€ d'inversió gràcies, entre d'altres factors, a l'alt grau de digitalització del territori



352 startups
logística

Font: Zubillaga, A. i Peletier, C. (2020). "Economia i Societat Digitals de Catalunya". DESI 2019

"Estratègia logística per a la internacionalització de l'Economia Catalana, 2020-2040", febrer 2021

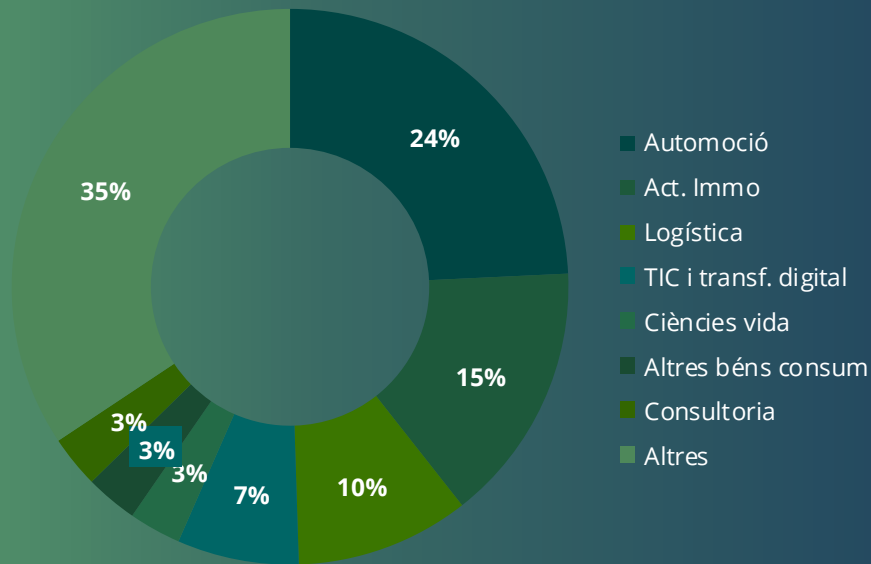


Clau per a la demanda internacional

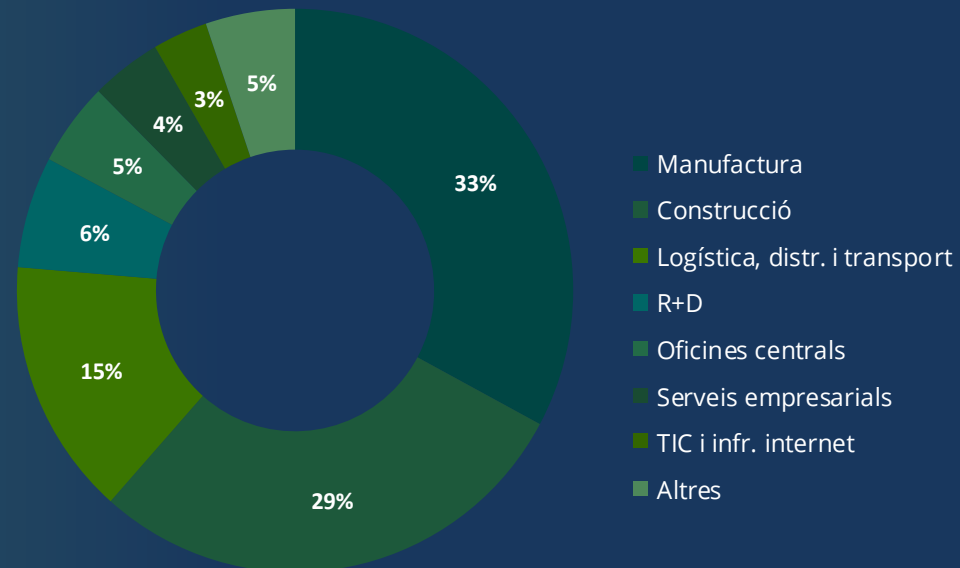


Catalunya s'ha posicionat com a 1a regió en captació d'inversió estrangera al Sud d'Europa i 3a a Europa Occidental en el període 2015-2019, amb més de 8.900 filials estrangeres instal·lades

Principals sectors per CAPEX





Principals cadenes de valor per CAPEX



 **74.187€**
+94%

 **734**
+47%

 **17.804M€**
+76%

 **GER 31%**
EUA 30%
FR 10%



2. Tendències i reptes



Palanques tractores



PAE 3040
Innovació, Intel·ligència i Sostenibilitat



Disrupció tecnològica



E-commerce



Última milla



Eficiència i
sostenibilitat

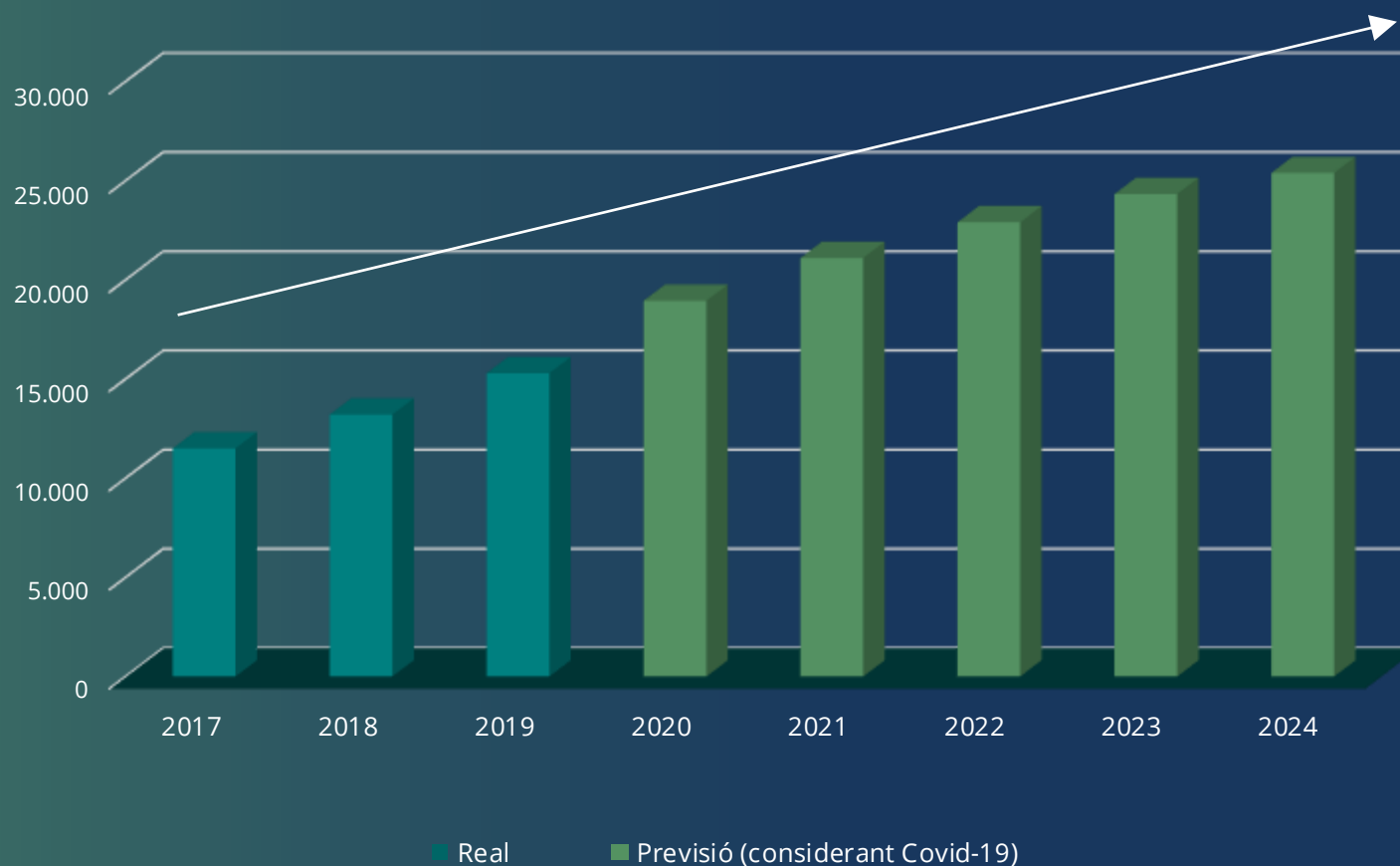


Logística 4.0

Reducció petjada carboni



La demanda del sector e-commerce a l'estat espanyol s'ha incrementat en un 30% els darrers 4 anys fins assolir un volum de negoci de 15.292M€. El 2024 superarà els 25.000M€



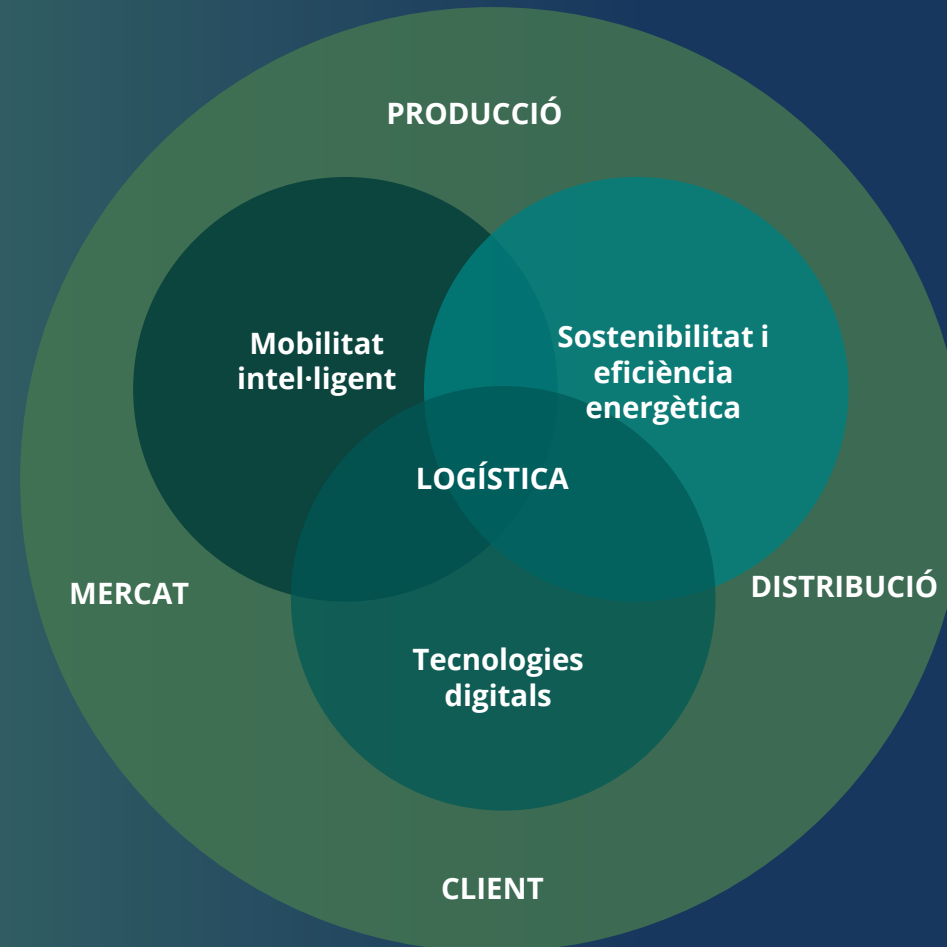
10%
taxa creixement
anual composta
(CAGR)



La DUM i l'última milla



El canvi d'hàbits dels consumidors i l'ús generalitzat de les noves tecnologies ha obligat la logística a adoptar solucions innovadores per augmentar l'estoc i reduir el temps de lliurament de les comandes



Gran densitat
<3Km
Baixa densitat
<30Km



Comunitats eficients i sostenibles

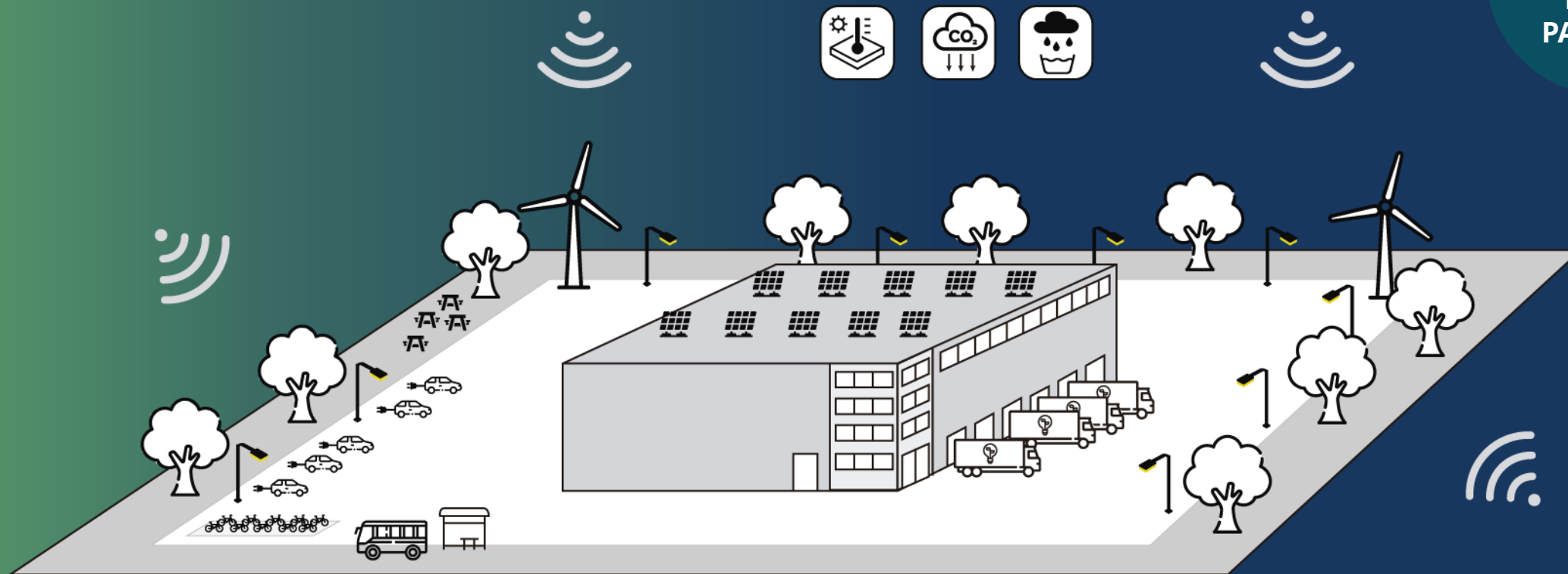


P_AE 3040
Innovació, Intel·ligència i Sostenibilitat



Les plataformes logístiques són comunitats generadores de valor, on prima l'eficiència en el consum, la innovació i la digitalització dels seus processos, la salut laboral i la integració en el territori

BREEM
LEED
EEGLE
PARKLIFE





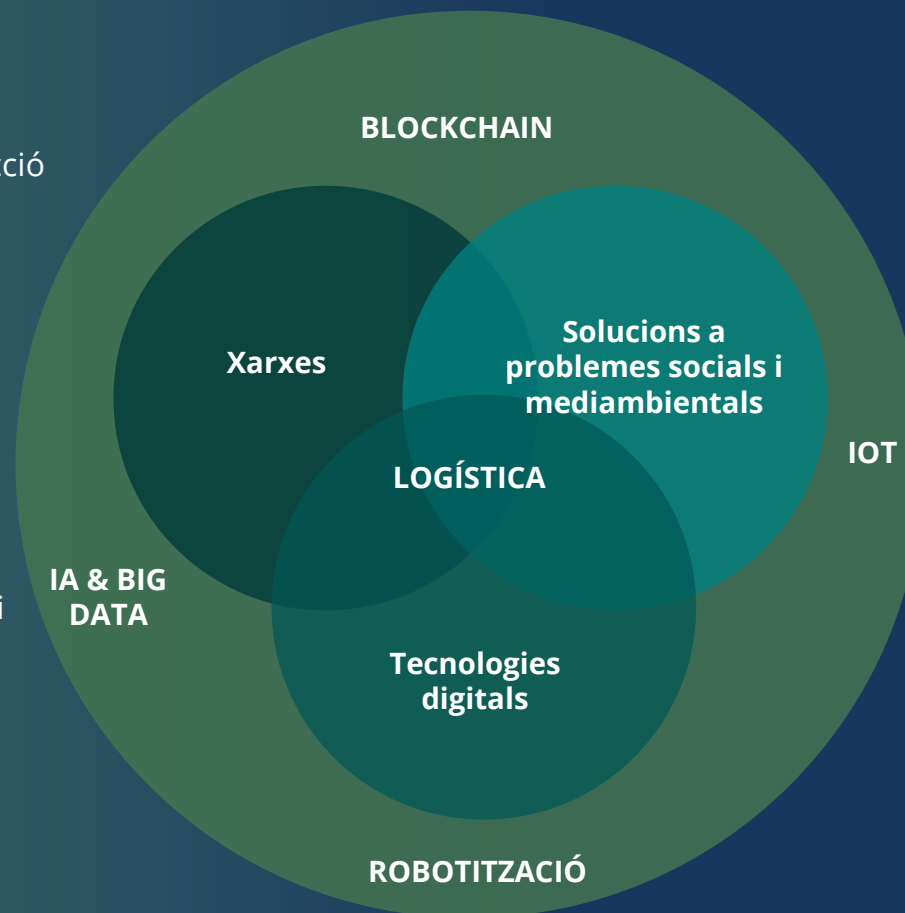
En plena 4a revolució industrial, la logística adopta la digitalització dels seus processos per assolir els nivells de competitivitat que la indústria 4.0 exigeix

3.000M\$-39.700M\$ 2025
-70% costos i millora producció i distribució

76 empreses CAT
Centre Blockchain Girona

PIB mundial +14% 2030
Models predictius mobilitat i consumidors

179 empreses CAT
Catalonia.IA



Digital Twins
Millora eficiència
26.000M€ 2025

251 empreses CAT
Digital Catalonia Alliance

16,8 robots / 1.000 treb. ESP
Drons, robots software,
exoesquelets, wearables

147 empreses CAT



3. La immològística a Catalunya



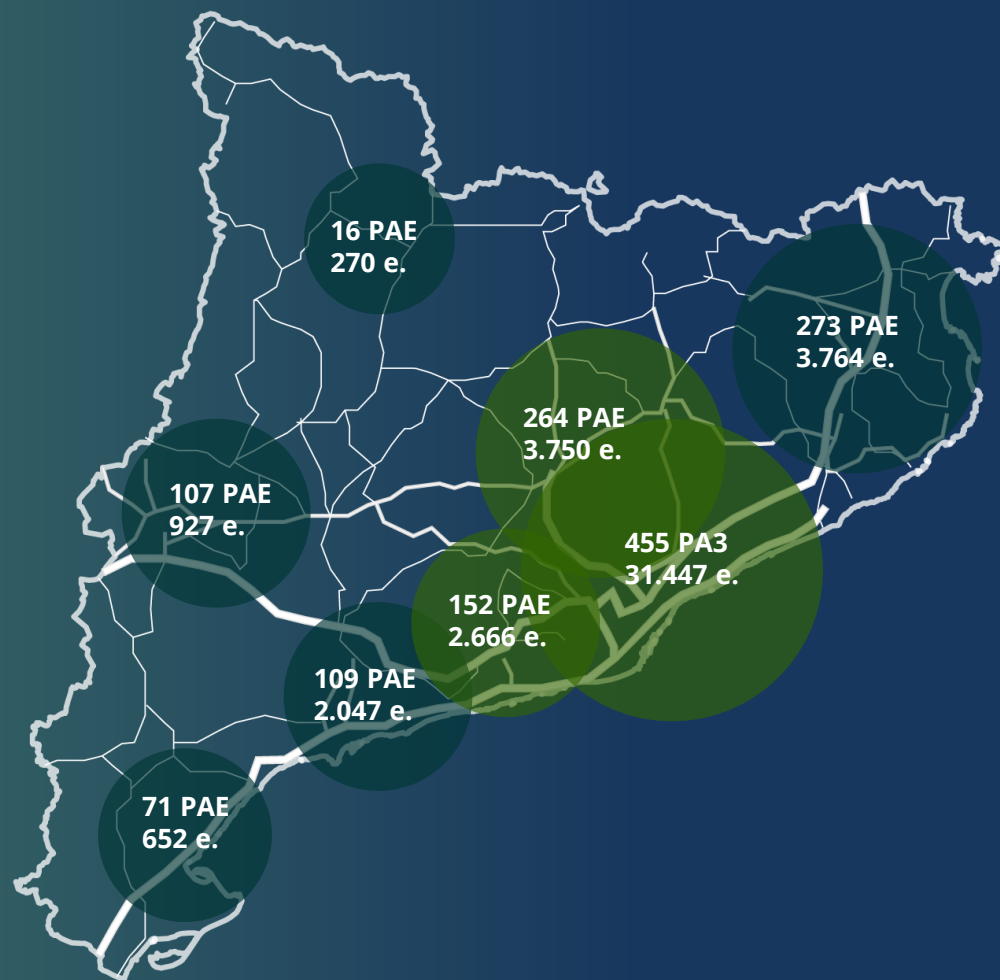
Un territori vertebrat i multinodal



P+E 3040
Innovació, Intel·ligència i Sostenibilitat



El 70% de la superfície logística a Catalunya es concentra a la província de Barcelona i als eixos Mediterrani i Peninsular



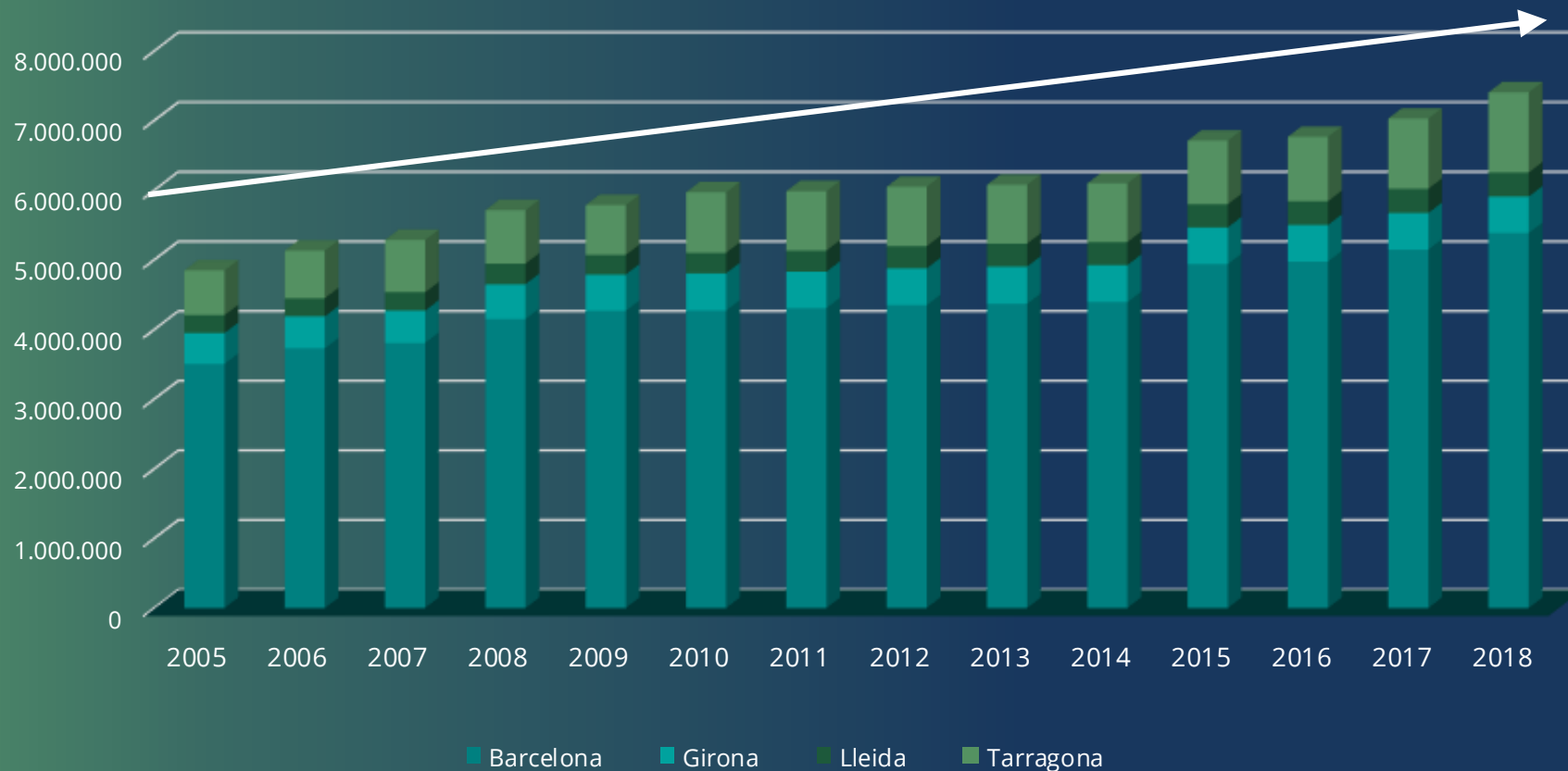
1.447 PAE
45.523 empreses



Una economia dinàmica



La demanda interna i la tendència alcista de les importacions i les exportacions dels darrers 15 anys ha provocat l'increment de la superfície construïda logística a Catalunya



+3M m2st
en 14 anys



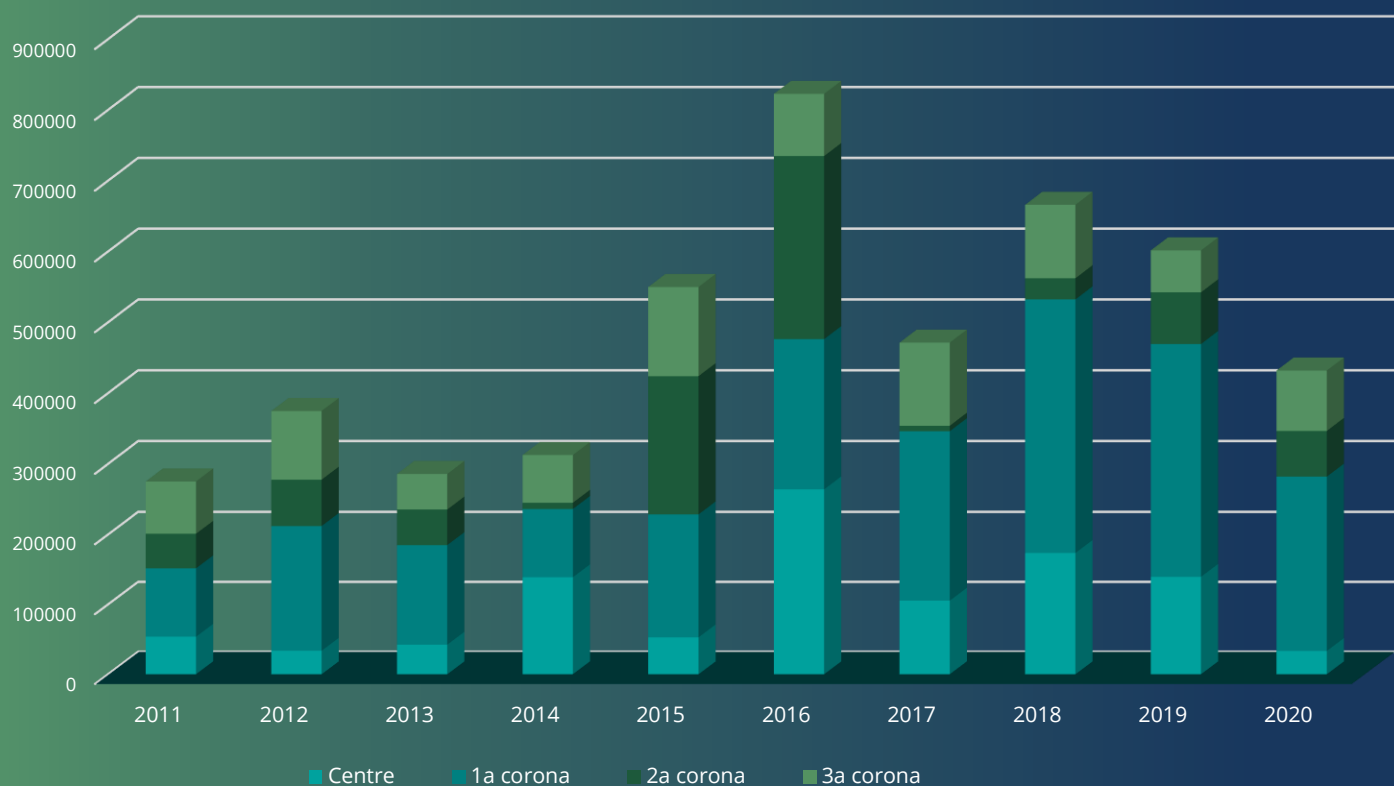
Un mercat cada cop més tensionat



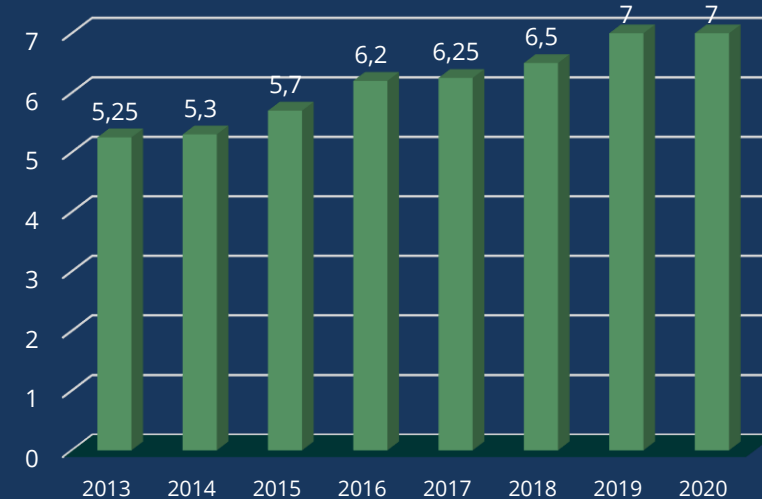
PAE 3040
Innovació, Intel·ligència i Sostenibilitat



La continuada absorció de sostre i l'increment constant de rendes està tensionant l'activitat econòmica, especialment a la zona centre i 1a corona



**450.000 m2st
anuals
33% increment
rendes**



Renda de lloguer "prime" (€/m2/mes)



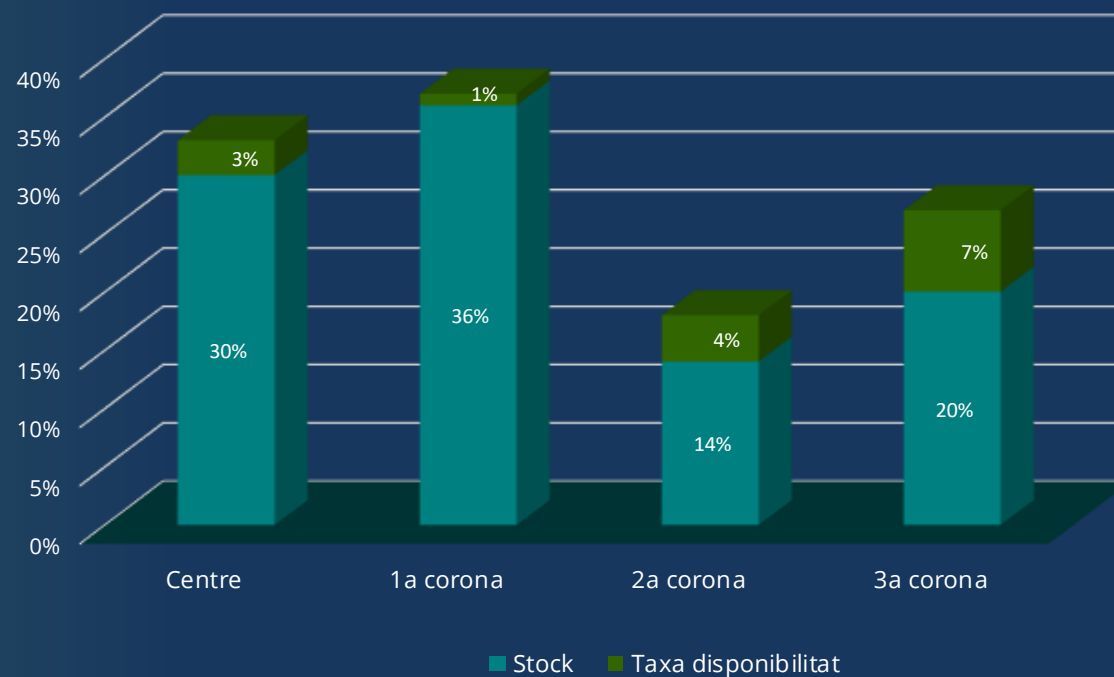
Una conjuntura que bloqueja l'activitat



Les baixes taxes de disponibilitat de nau finalista (3% CAT), reflecteixen la greu situació de les empreses, obligant-les a precontractar els espais requerits i sovint a aturar i suspendre projectes

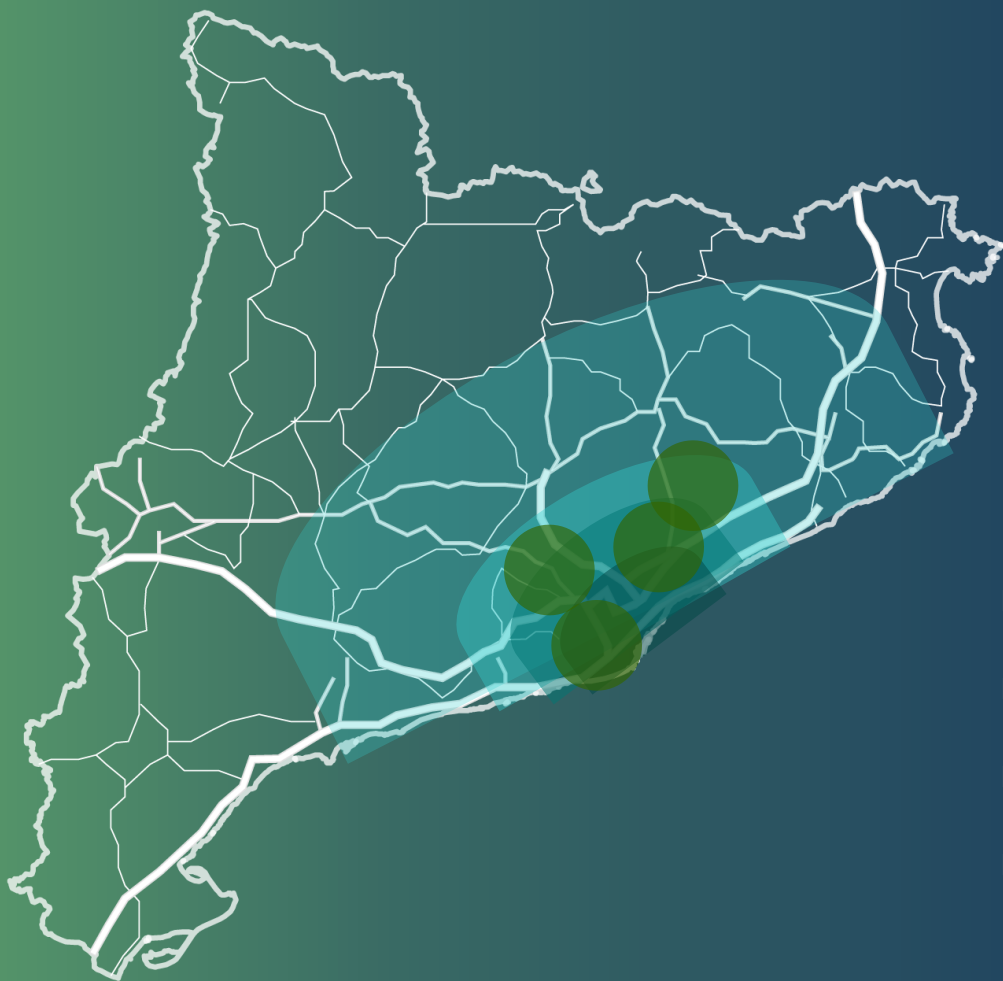


67,15% nova sup.
2021 (388.410m2)
precontractada





La Generalitat de Catalunya ha aprovat diversos Plans Directors Urbanístics que haurien d'aportar oferta al territori però la manca de pressupost i de projectes frena el seu desenvolupament



Cal mecanismes
PPP

PDU Baix Llobregat Nord

PDU Centre Direccional de Cerdanyola del Vallès

PDU del Circuit de Barcelona-Catalunya

PDU del Delta del Llobregat (1)

(1) Suspès pel TSJC desembre 2020



Un motor d'activitat i d'ocupació



La inversió logística provoca un altíssim impacte en el territori, fet que genera al seu entorn la creació de dinàmiques molt positives en creació d'ocupació i dinamització de l'economia local

Superfície construïda
nau logística moderna

1.000m²st



Generació ocupació

18 (e-commerce) 6-8 (resta sectors)	llocs de treball directes 
--	---

Inversió inicial

1€



Inversió addicional

12,2€	5,3€ 
	6,9€ 

urbanització

actius fixos i vehicles



"El s.XXI és de la logística. El fet de tenir un parc logístic a La Granada és una oportunitat per generar riquesa i contribuir al desenvolupament social i econòmic. Aconsegueix posar al mapa europeu els petits municipis, com ha estat al nostre cas."



Eixos transformadors



P·E 3040
Innovació, Intel·ligència i Sostenibilitat



Disrupció tecnològica



Talent



Sostenibilitat



Mobilitat sostenible

Reducció petjada carboni



Impacte social



Innovació



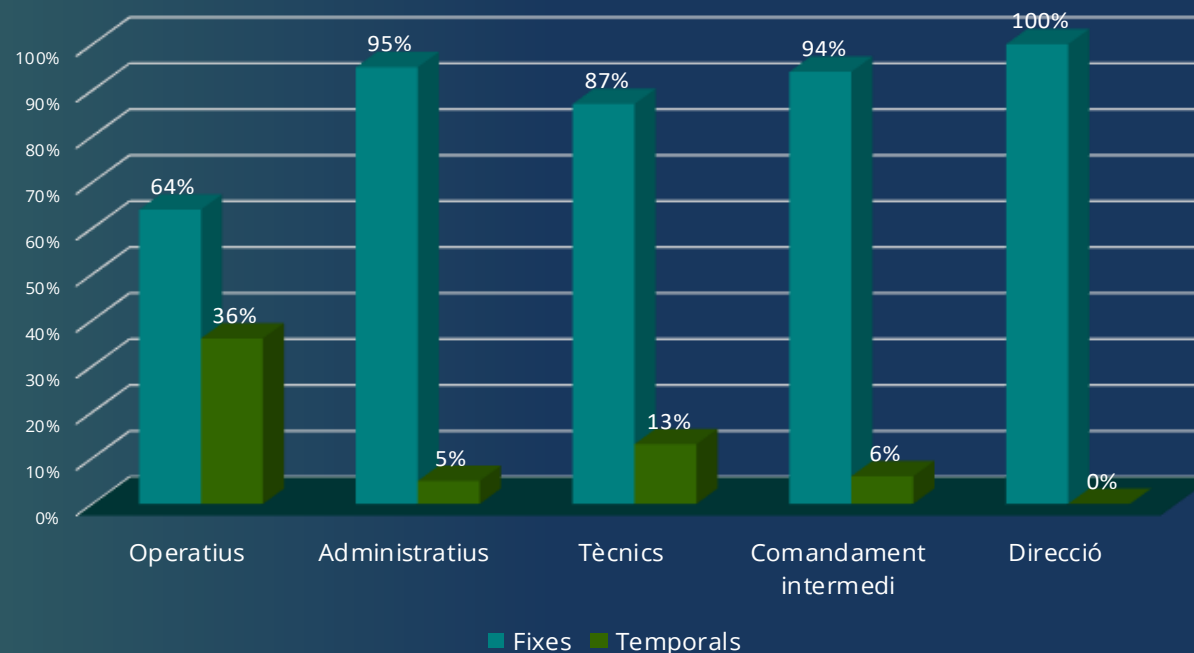
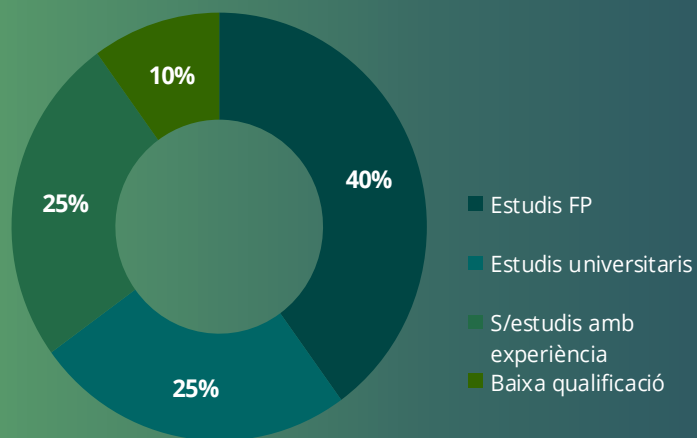
Transformació de sòl



Talent / La captació i retenció, un repte



La qualificació professional de l'antiga logística no correspon a l'actual, molt orientada a l'automatització, la digitalització i l'eficiència en els processos, però segueix mantenint alts ratis d'estabilitat



65%
especialització



"Gràcies a la col·laboració publicoprivada amb la Fundació ICIL, Cambra de Valls i Universitat Rovira i Virgili, impulsarem la digitalització de tots els processos logístics de les empreses del Camp de Valls"

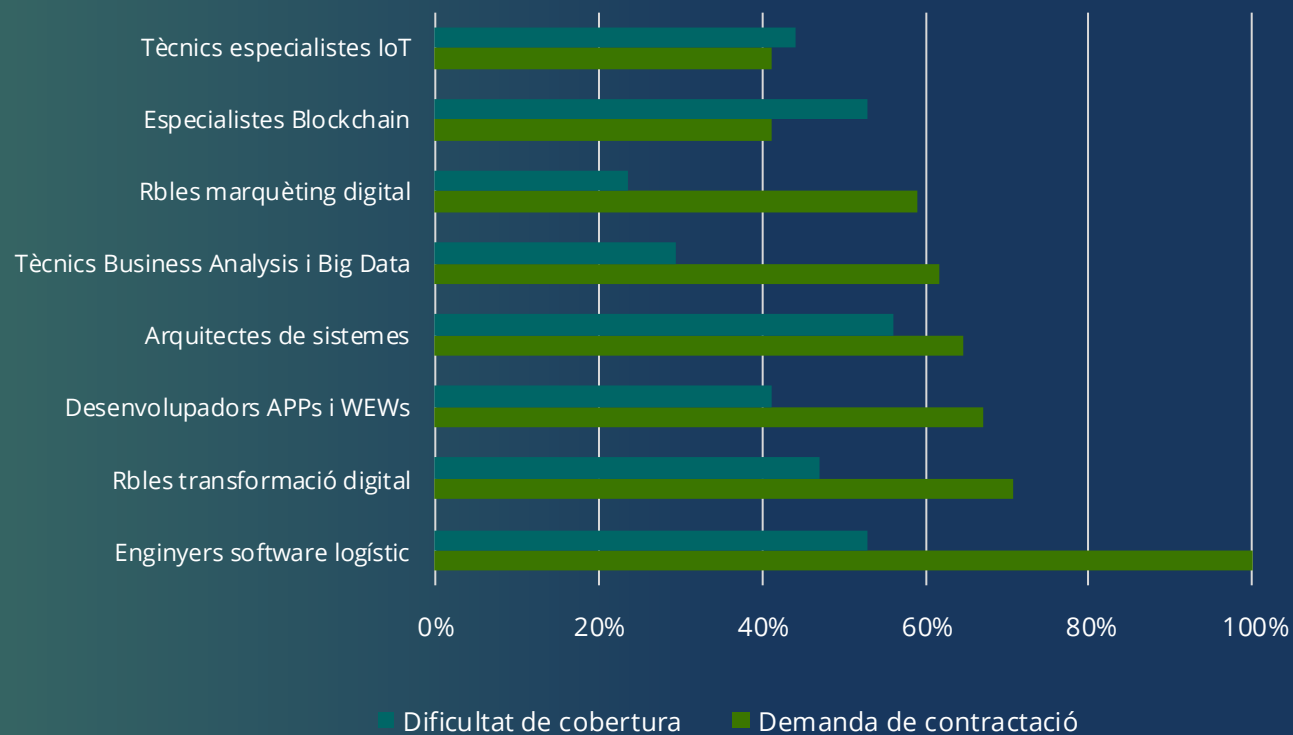


Talent / La formació, una demanda no coberta



La logística requereix perfils professionals cada cop més especialitzats que no sempre es cobreixen, particularment en l'àmbit digital. Cal formació adaptada i reciclatge continu

+ DEMANDATS
Enginy. software
Transf. digital
Desenv. App/Webs



+ DIFÍCILS COBRIR
Arquit. sistemes
Especial. blockchain
Enginy. software



Sostenibilitat / Compromís Agenda 2030



P-E 3040
Innovació, Intel·ligència i Sostenibilitat



Pocs sectors d'activitat econòmica implementen tantes millores continuades en la seva política de sostenibilitat com la logística, amb projectes en l'àmbit de la circularitat



**Certificat
WELL Gold
Tijburg, NDL**

PROLOGIS

**30% circular
Waalwijk, NDL
(2021 Montmeló)**



Sostenibilitat / Cap a nous models



P+E 3040

Innovació, Intel·ligència i Sostenibilitat



La preservació del medi ambient i el paisatge són un tret diferencial de les plataformes logístiques, cercant la màxima eficiència i optimització del sòl, tant en projectes "greenfield" com "brownfield"



SEGRO Rubí

26.000 m²st

Reutilització sòl en desús a centre distribució intel·ligent classe A

PK soterrani per maximitzar eficiència mobilitat i reduir impacte mediambient



GOODMAN Molins de Rei

14.000 + 34.000 m²st, 250 treballadors

Regeneració i recuperació 100.000 m²

Parc Natural de Collserola

Plaques solars per a autoconsum



VGParks Lliçà d'Amunt

75.206 m²st

Compromís amb entorn mediambiental i mesures eficiència energètica



El vector Mobilitat és clau en la indústria logística i, conscient de la petjada actual, el sector està plenament compromès en actuacions enfocades a la reducció de les emissions CO2



Hibridació, electrificació i connectivitat vehicles



**Logística Intel·ligent:
Digitalització i automatització**



Mobilitat sostenible i transport públic



Impacte social / Comunitats col·laboratives



P+E 3040
Innovació, Intel·ligència i Sostenibilitat



Més enllà d'accions entorn la sostenibilitat i la innovació, la logística cerca d'implementar noves maneres d'entendre l'àmbit laboral per esdevenir veritables comunitats socials

Segell VERDE

Concepte PARKLIFE



LOGICOR Chestre

PROLOGIS Sant Boi de Llobregat i La Granada del Penedès

54.000 m2st,
Segell VERDE amb carrils bicicleta, lectura braille vials,
punts d'observació flora, àrees de descans i passeig
Segell BREEAM Very Good

115.000 m2st + 77.000 m2st
Projecte per promoure el sentiment de comunitat i oferir un
millor entorn laboral. Accions de RSC vinculades a entitats
del tercer sector



Innovació / Generadora de valor



P+E 3040
Innovació, Intel·ligència i Sostenibilitat



L'evolució constant de la logística genera la construcció de nous models de plataformes on s'incorporen constants innovacions en els àmbits de l'organització, els materials utilitzats, la sostenibilitat i la distribució



MERLIN Barcelona
212 Ha ZAL + 11Ha Zona Franca de Barcelona



GOODMAN Castellbisbal
29.000 m2st



Transformació de sòl / Regeneració de valor



L'alta densitat en implantació d'activitat econòmica a la zona centre i a la 1a i 2a corona de Barcelona impulsa projectes de transformació de sòl i sostre obsolet que permeten la generació de nou valor al territori



SEGRO Bacardí
Mollet
37.000 m²st

PROLOGIS Pimkie
Montmeló
20.000 m²st



Conclusions



Immologística amb reptes



Estratègia territorial logística



Col·laboració publicoprivada



Agilitat administrativa



Legislació urbanística



Digitalització sector



Adequació formació a la demanda



Complexitat agents intervinents



Llicències



Cadena de valor de la indústria



Demanda del consumidor



Ordenació i vertebració territorial



Regeneració sòl i sostre obsolet



Ocupació estable i de valor afegit



Especialització competitiva



Compromís sostenibilitat



Innovació i digitalització

Compromís i expertesa al servei del territori



PAE 3040
Innovació, Intel·ligència i Sostenibilitat



Savills Aguirre Newman

30 anys a Espanya
450 professionals
Més de 600 oficines arreu del món

savills
AGUIRRE
NEWMAN

Goodman

Des del 2008 a Catalunya

Actuacions en nous PAE, regeneració sòls obsolets i sòls de deslocalitzacions

Barcelona Zona Franca, Barberà del Vallès, Castellbisbal, Montcada i Reixac, Molins de Rei, Sant Esteve Sesrovires



Logicor

Des del 2016 a Catalunya

400.000 m2st CAT

Parcs logístics i projectes claus en mà

El Prat de Llobregat, Sant Feliu de Buixalleu, Vila-rodona, Bràfim



Merlin

Des del 2015 a Catalunya

275.000 m2st CAT

Focalitzats al Port de Barcelona a la Zona d'Activitats Logístiques i el Parc Logístic de la Zona Franca.

Oberts a projectes de sòl



ProLogis

Des del 1999 a Catalunya

470.000 m2st CAT

La Bisbal del Penedès, La Granada del Penedès, Montmeló, Sant Boi de Llobregat, Santa Perpètua de Mogoda, Subirats

Noves solucions EEGLE, Park Life

Inversions a llarg termini



Segro

Des del 2015 a Catalunya

350.000 m2st CAT

Cerdanyola del Vallès, Martorelles, Palau -Solità i Plegamans, Polinyà, Rubí, Terrassa i Viladecans

Compromesos amb la regeneració i de sòl i transformació d'espais



VGP

Des del 2016 a Catalunya

250.000 m2st CAT

Lliçà d'Amunt

Parcs logístics, sòls en desenvolupament i projectes claus en mà de llarg recorregut





La logística, un motor per a Catalunya

#logisticamotorCAT

abril 2021