



Cambra de Comerç
de Barcelona

BARÒMETRE CAMBRA

Seguiment d'indicadors mensuals

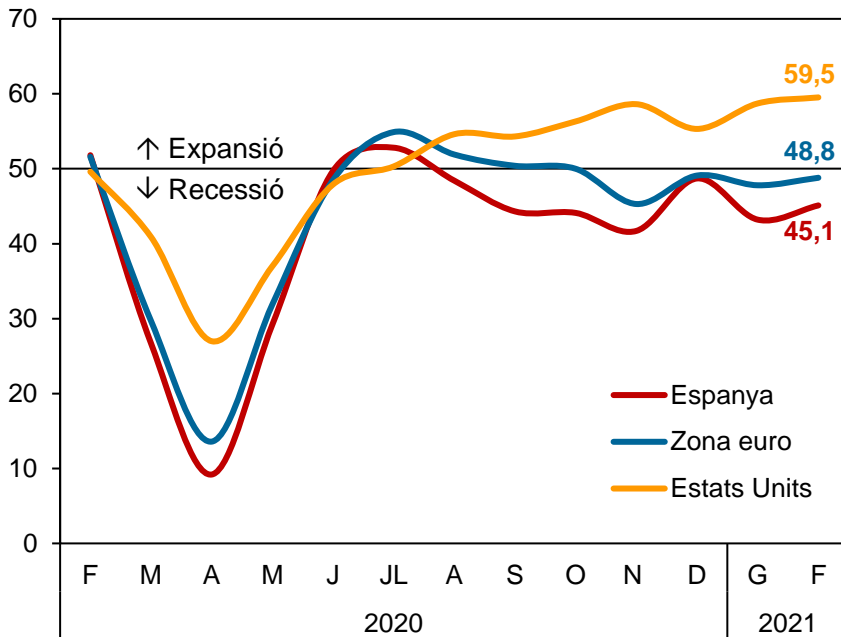


17 de març de 2021



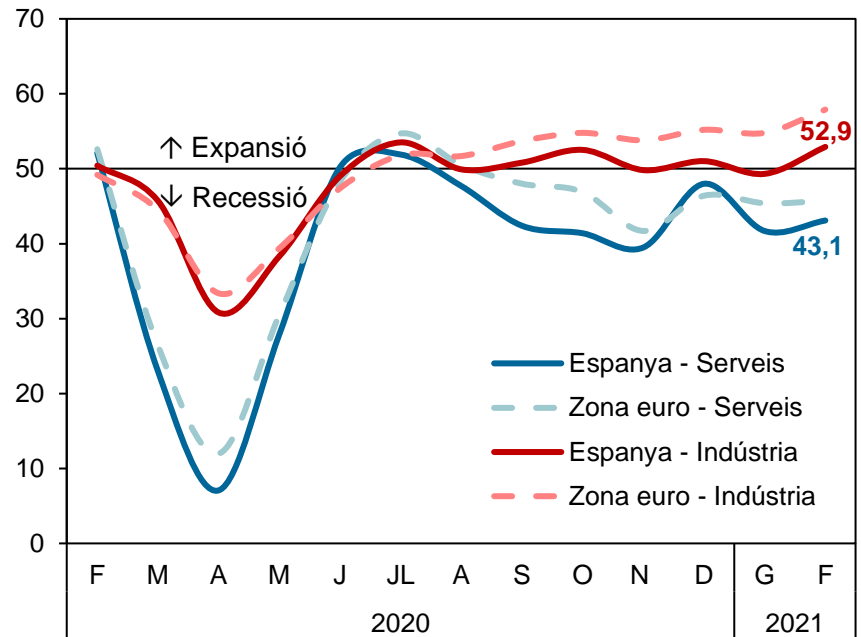
1. Context internacional

Purchasing Managers Index (PMI). Compost (Índex)



Font: Markit

Purchasing Managers Index (PMI). Serveis i indústria (Índex)



Font: Markit



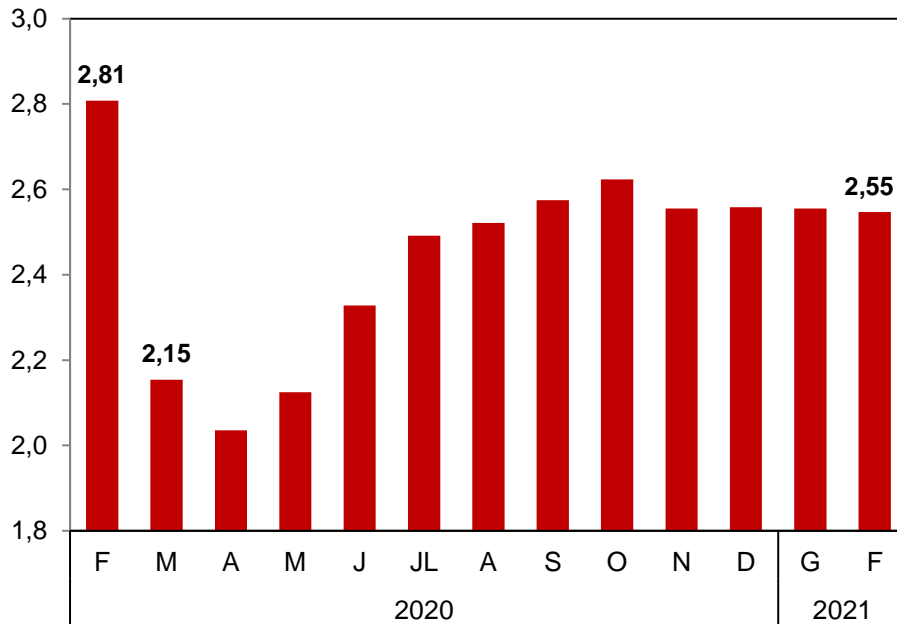
L'economia espanyola es recupera al febrer, tot i que encara es manté en terreny recessiu juntament amb la zona Euro.

Aquesta millora s'ha registrat especialment a la indústria, sector que s'ha mantingut en expansió al febrer.



2. Ocupació

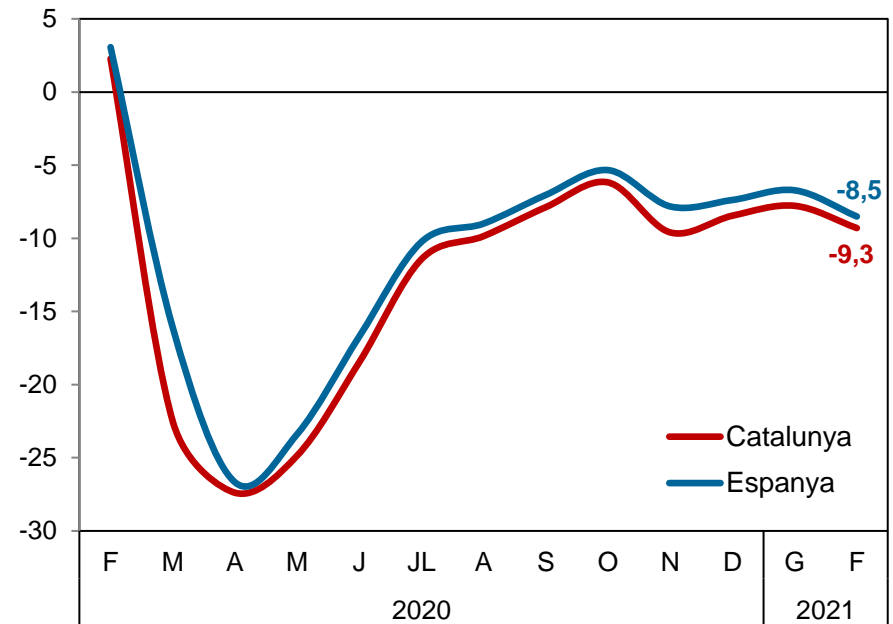
Assalariats "efectius" (assalariats descomptats ERTOS) en règim general. Catalunya (Milions d'afiliats).



Font: Ministeri d'Inclusió Social i la SS i Observatori del Treball.

Nota: Dades del darrer dia del mes.

Assalariats "efectius" (assalariats descomptats ERTOS) en règim general (% variació interanual).



Font: Ministeri d'Inclusió Social i la SS i Observatori del Treball.

Nota: Dades del darrer dia del mes.



L'ocupació efectiva es manté estable del gener al febrer amb una lleugera reducció del 0,3% fins a les 2.546 mil persones. Els afiliats totals augmenten suaument, però les persones en ERTOS ho fan amb més intensitat.

En termes anuals, la caiguda s'accentua al febrer amb una contracció del 9,3%.

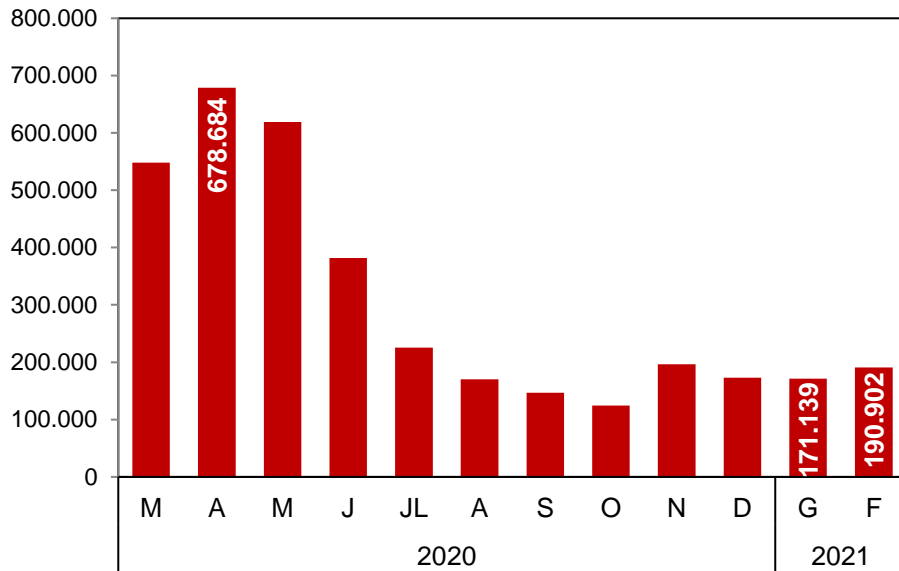


3. ERTO i prestacions d'autònoms



Persones en ERTO. Catalunya.

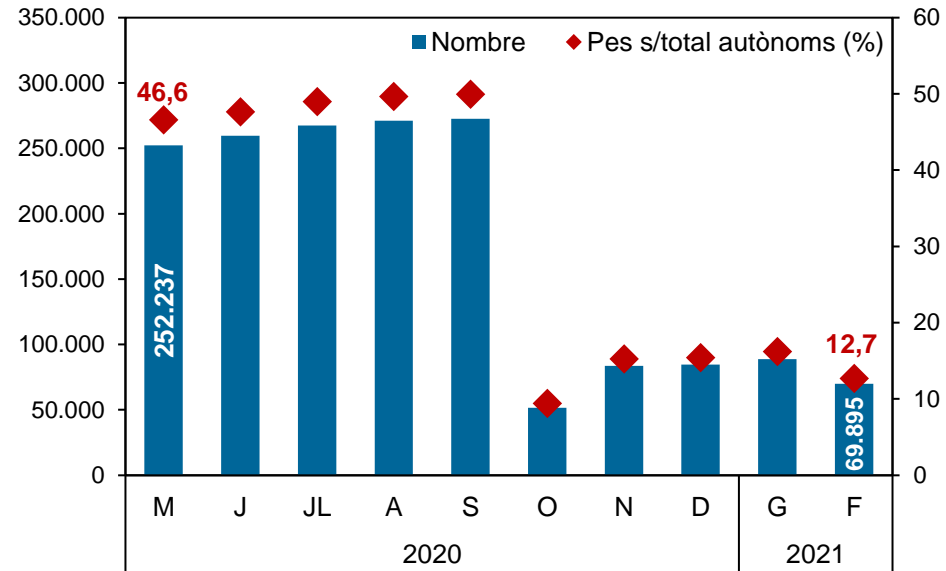
(Nombre).



Font: Ministeri d'Inclusió Social i la SS i Observatori del Treball.

Prestacions a autònoms. Sol·licituds presentades.

Catalunya. (Nombre, eix esquerre i %, eix dret).



Font: Ministeri d'Inclusió Social i la SS.

Nota: A partir de l'1 d'octubre canvia la regulació de les prestacions i s'han de demanar de nou amb condicions diferents. Dades del darrer dia de mes.



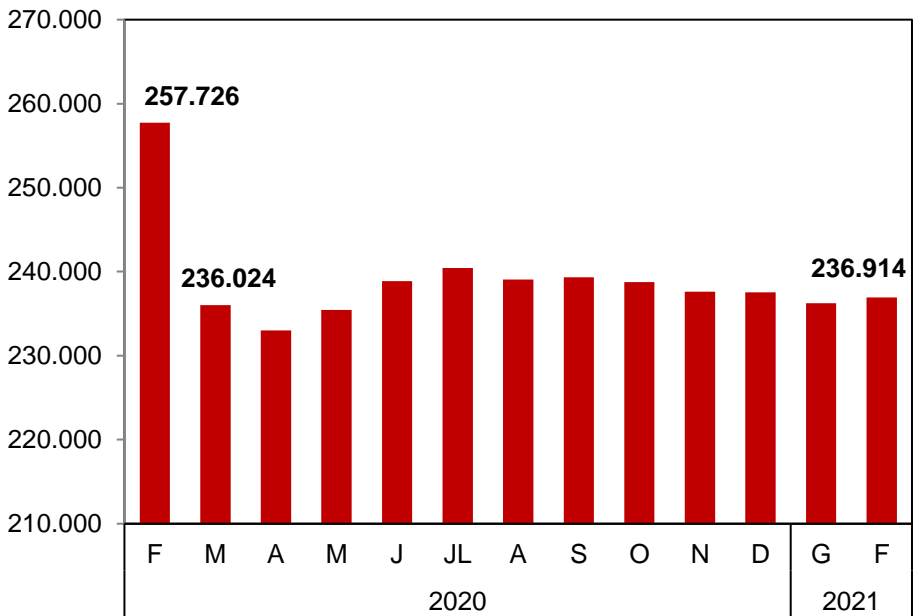
Augmenten un 11,5% les persones en ERTO al febrer per les restriccions imposades. Superen els 190.000 treballadors, volum similar al de novembre.

En canvi, es redueix el percentatge d'autònoms que ha demanat alguna prestació, fins al 12,7% del total.



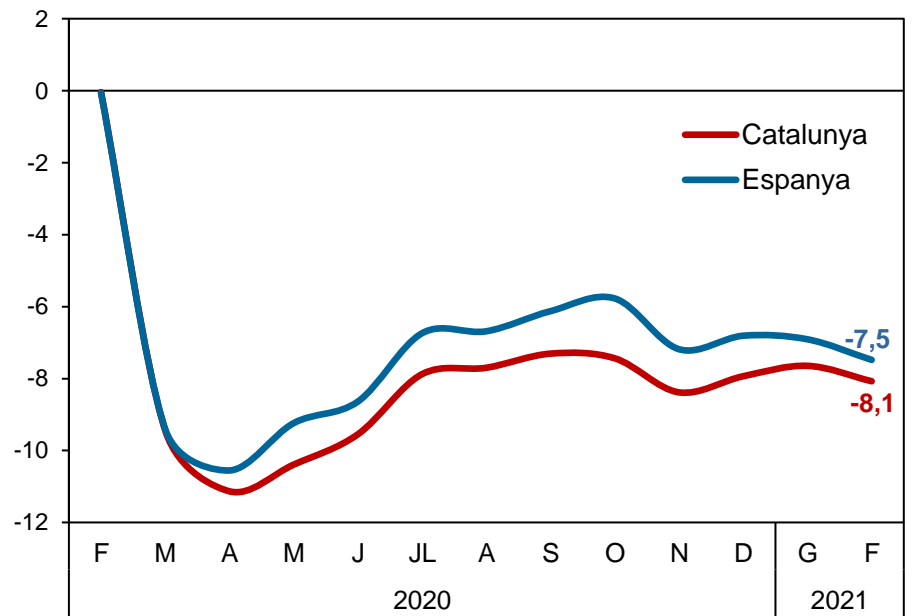
4. Empreses

Empreses (comptes de cotització). Catalunya (Nombre).



Font: Ministeri d'Inclusió Social i la SS.

Empreses (comptes de cotització) (% variació interanual).



Font: Ministeri d'Inclusió Social i la SS.



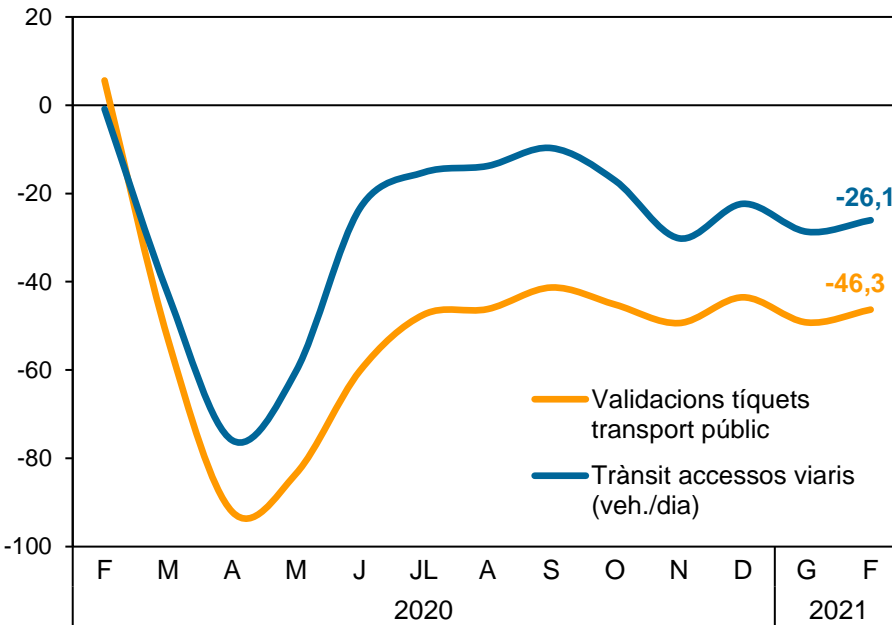
El nombre d'empreses s'ha situat en quasi 237 mil al febrer, nivell similar al de l'inici de la pandèmia i un 8,1% per sota del mateix mes del 2020.

Les dades mostren que el teixit empresarial no es recupera des de l'inici de la segona onada.



5. Transport i mobilitat

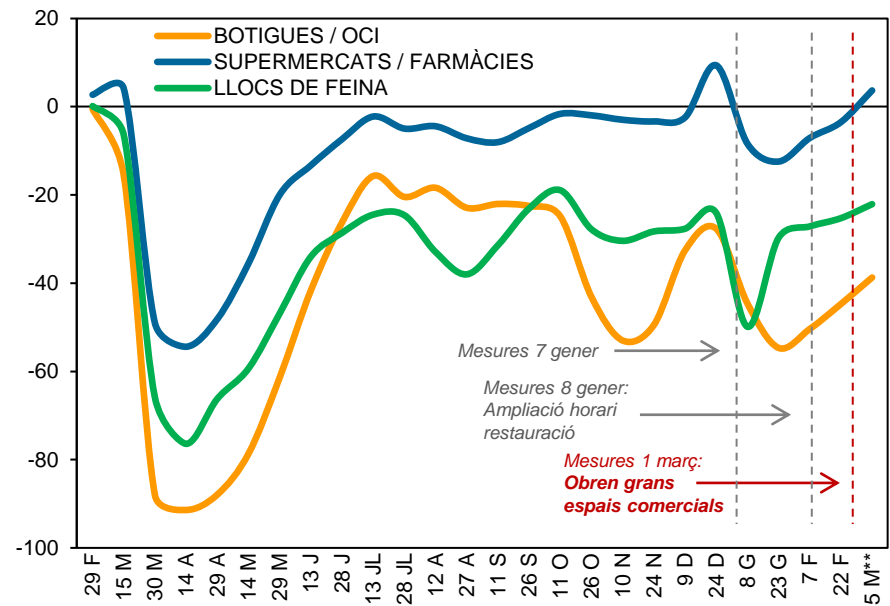
Mobilitat de viatgers. Àmbit metropolità de Barcelona. (% variació interanual).



Font: Autoritat del Transport Metropolità.

Nota: Estimació pròpia per al gener i febrer del 2021 amb dades setmanals.

Mobilitat de persones. Catalunya. 2020-2021. (% mitjana últims 15 dies de la variació diària*).



Font: Community Moblity Reports de Google. Notes: *La variació diària es calcula en relació amb el valor mitjà per al corresponent dia de la setmana des del 3 de gener fins al 6 de febrer de 2020. **Mitjana últims 11 dies.



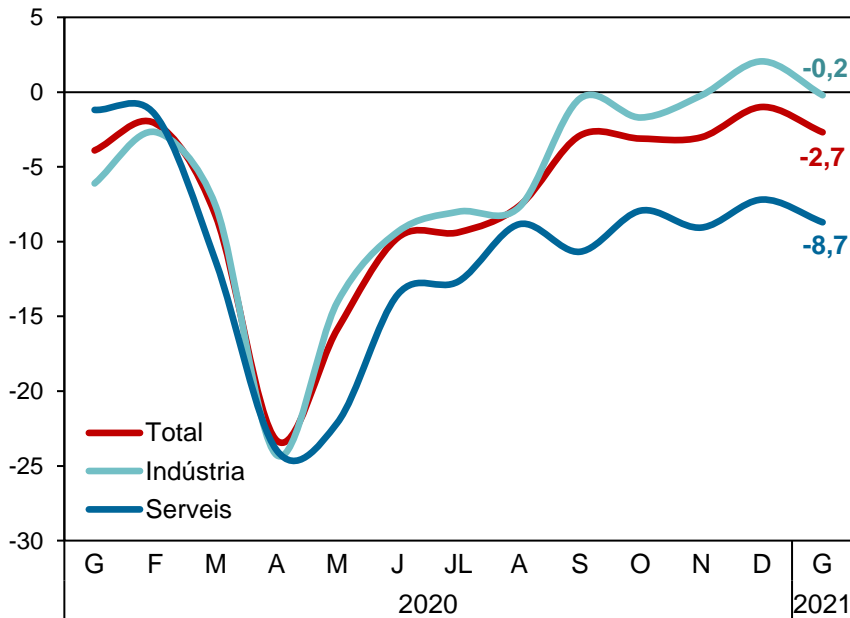
La mobilitat de persones augmenta gradualment al ritme en què es relaxen les restriccions a l'activitat, especialment a botigues/llocs d'oci, i supermercat/farmàcies.

Pauta que s'observa tant en la mobilitat en transport privat com públic, tot i que aquest darrer encara opera un 46% per sota del volum habitual.



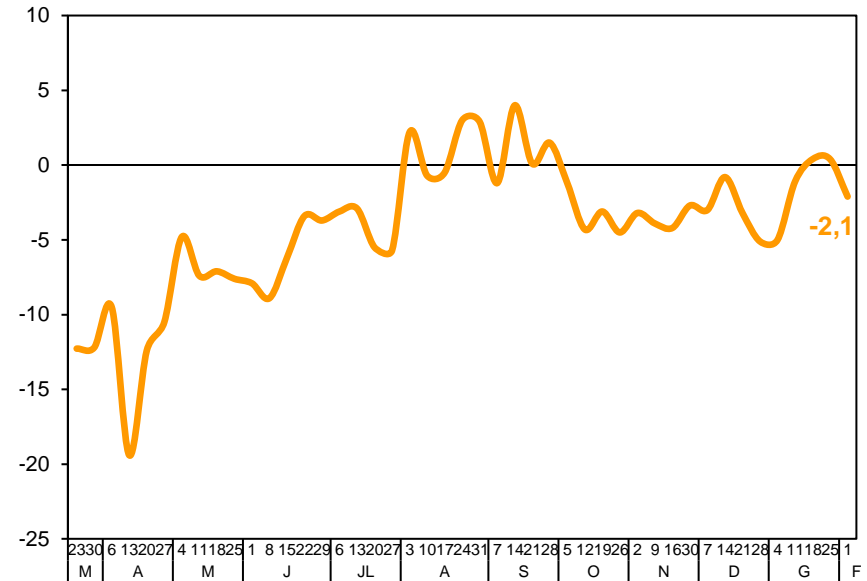
6. Consum d'energia i aigua

Índex de Red Elèctrica (IRE, base 2010 = 100).
Península (% variació interanual).



Font: Red Eléctrica de España.

Volum d'aigua servit. Dies feiners (AGBAR-ATL). 2020-2021
(% variació respecte al volum mitjà d'un dia laborable en període de normalitat).



Font: Generalitat de Catalunya.



Tant **el sector industrial com els serveis registren caigudes anuals en el consum energètic al gener** (-0,2% i -8,7%, respectivament), en línia amb el descens de l'activitat.

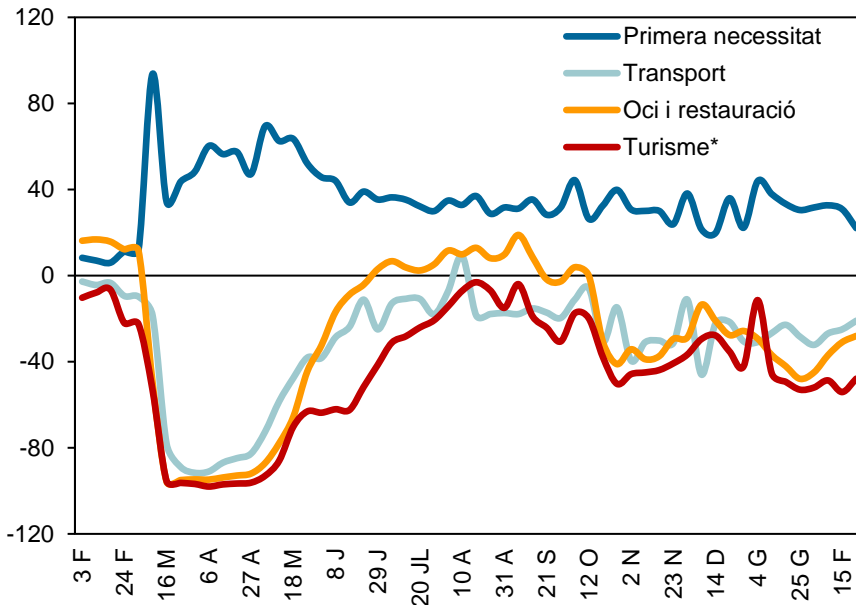
La demanda d'aigua en dies feiners tanca el mes de gener amb una caiguda del 2,1%, després d'un inici d'any lleugerament positiu.



7. Consum en TPV

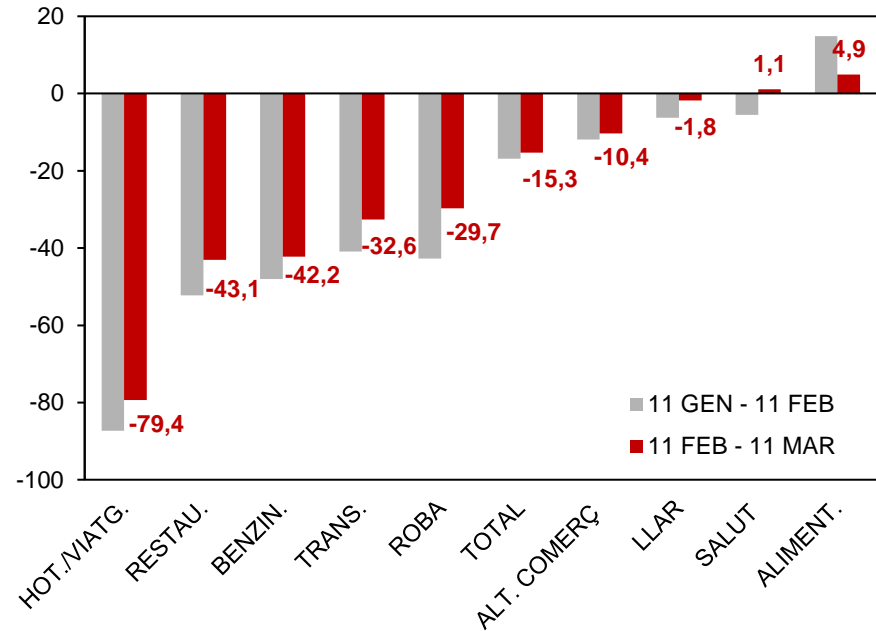


Consum en TPV de CaixaBank per sectors. Espanya.
2020-2021 (% variació interanual).



Font: CaixaBank Research. Nota: *Pagaments en allotjament, agències de viatge i botigues de *souvenirs*.

Consum en TPV de Banc Sabadell. Catalunya.
2020-2021 (% variació interanual).



Font: Indicador de Recuperació Comercial de Banc Sabadell.



El relaxament de les restriccions ha estimulat lleugerament el consum dels sectors més perjudicats, els quals registren reduccions més moderades segons TPV de Banc Sabadell.

Les compres en roba registren la major desacceleració amb una diferència en les caigudes mensuals de 13 punts el darrer període, seguida de la restauració (-9,2 p.p.).

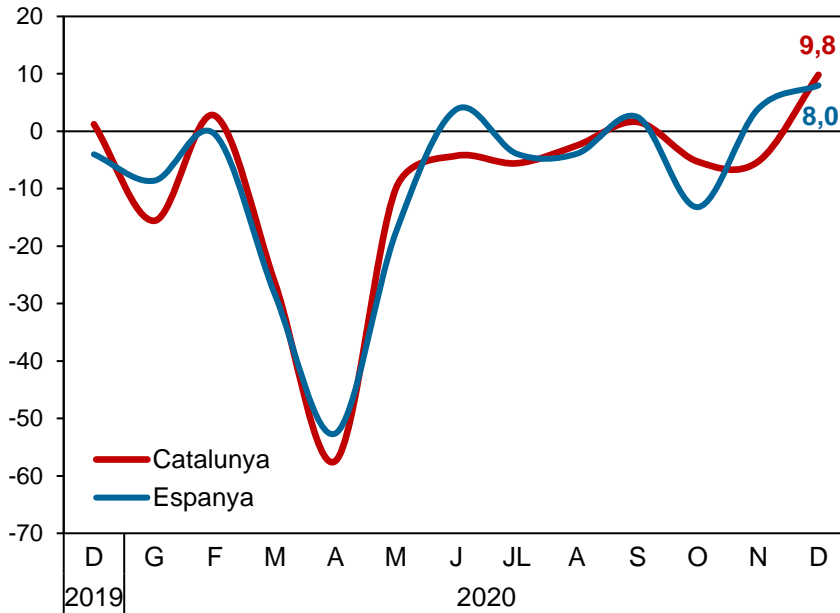


8. Inversió



Consum de ciment

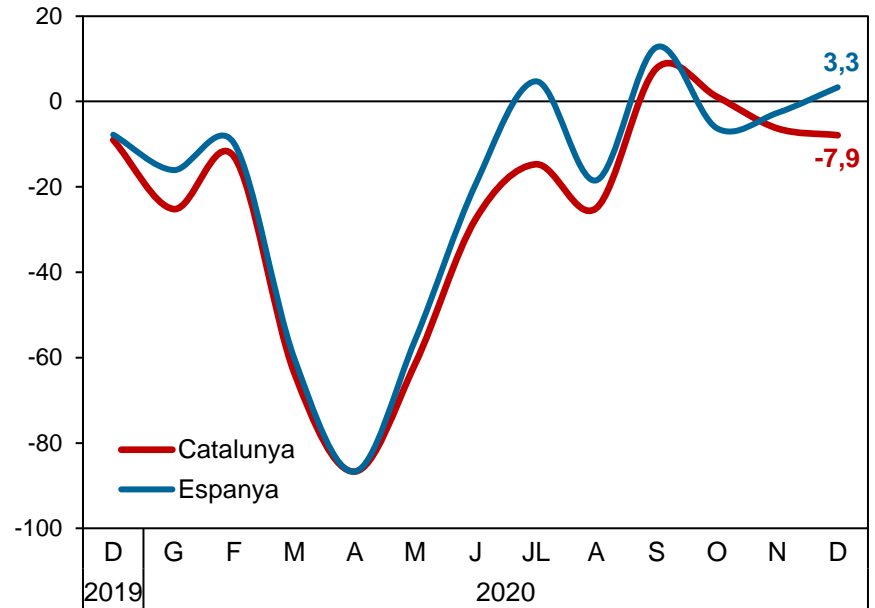
(%, variació interanual).



Font: Idescat.

Matriculació de vehicles industrials

(%, variació interanual).



Font: Idescat.



Repunta amb força el consum de ciment al desembre (+9,8%). Tanmateix, els descensos registrats en la majoria de mesos, han situat el volum consumit en mínims al llarg del 2020.

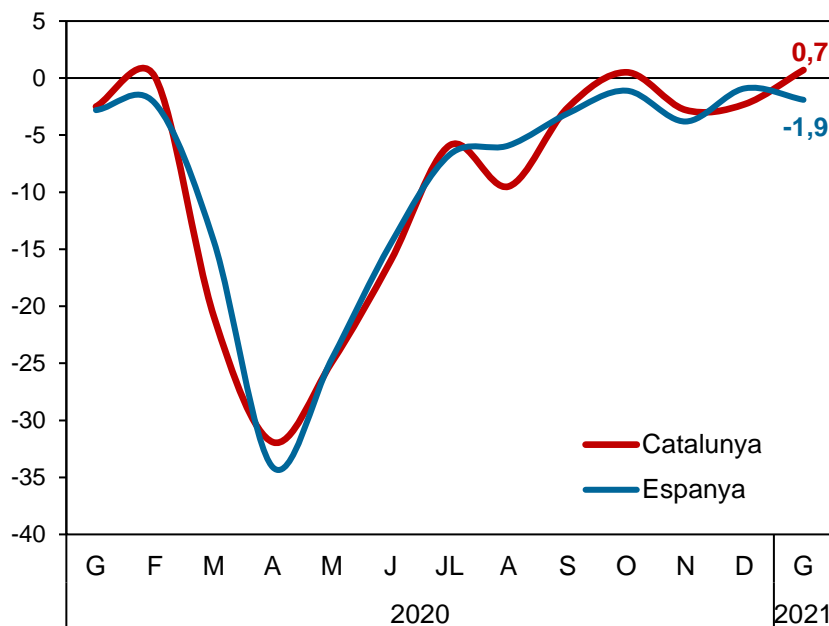
La matriculació de vehicles industrials tanca l'any amb una contracció interanual del 7,9%. En termes acumulats, la caiguda ha estat del 29,5%, xifra condicionada pel tancament parcial de l'economia del març al maig.



9. Indústria i exportacions

Índex de producció industrial (IPI).

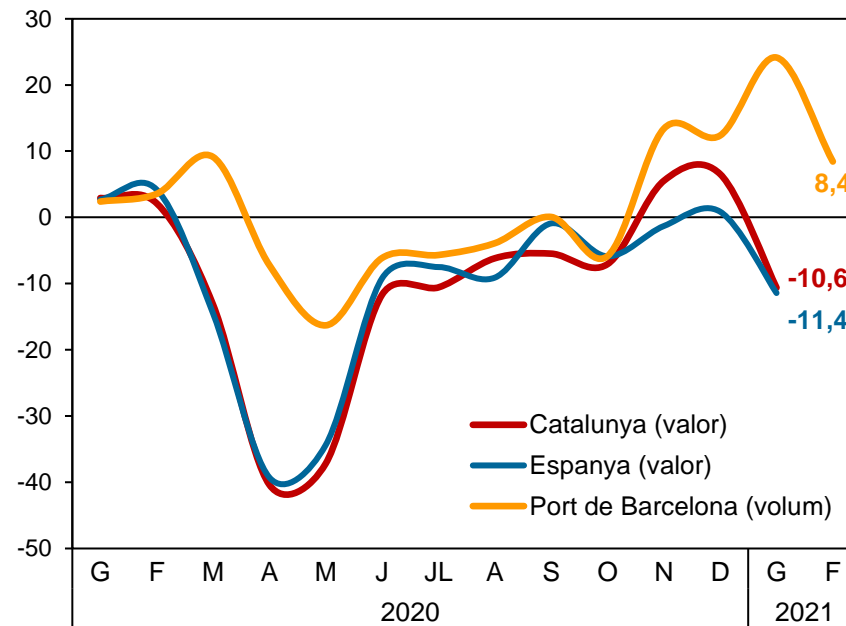
(%, variació interanual).



Font: Idescat.

Exportacions de béns a l'estranger

(%, variació interanual).



Font: DataComex i Port de Barcelona.



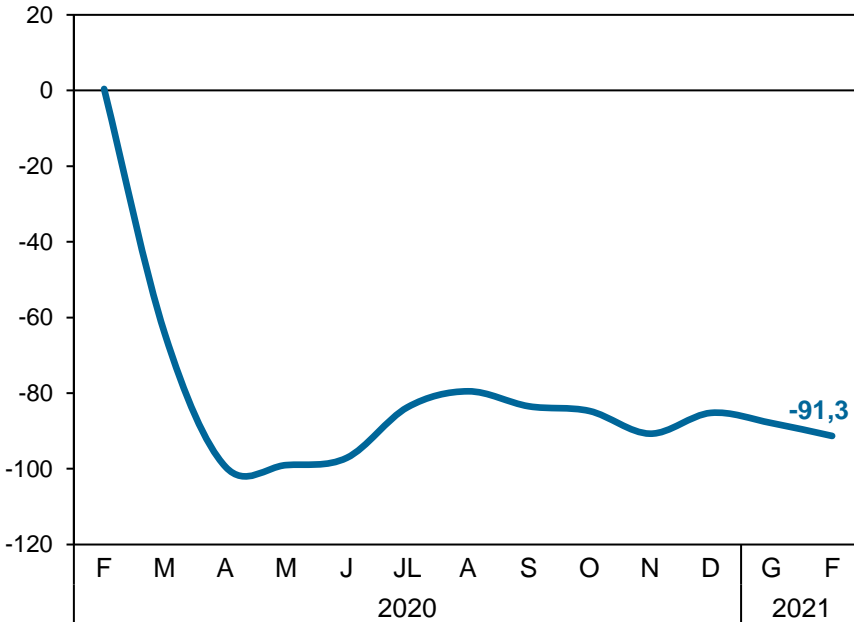
La producció a la indústria repunta per primer cop des de l'octubre i augmenta un 0,7% interanual al gener.

Les exportacions cauen al gener sobretot per l'efecte Brexit i mesures Covid a països veïns, mentre que les dirigides a la Xina creixen un 48%. Al febrer es preveu una recuperació de les exportacions segons apunten les dades del Port de Barcelona.



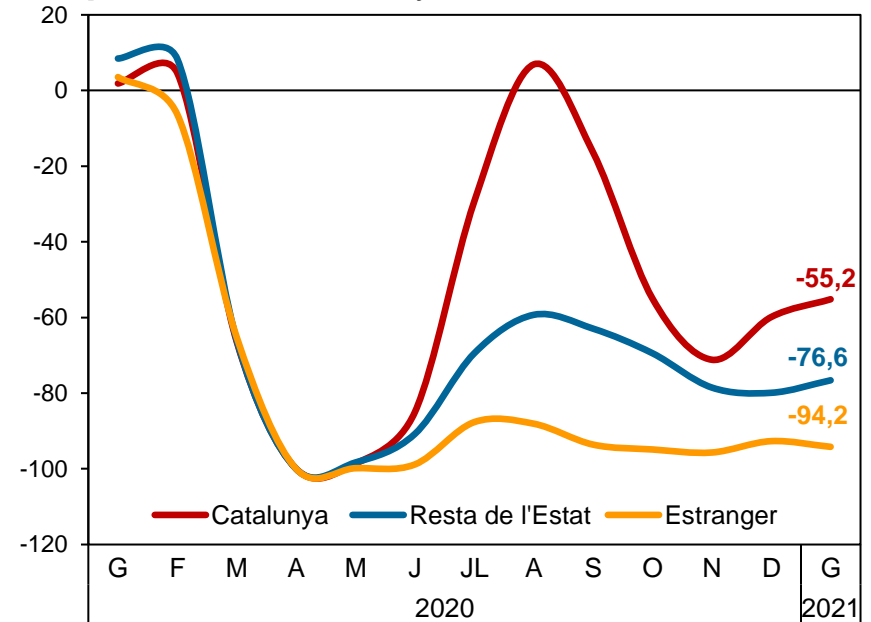
10. Turisme

Moviments de passatgers. Aeroport BCN-Prat (%, variació interanual).



Font: AENA.

Pernoctacions en establiments hotelers per procedència. Catalunya (%, variació interanual).



Font: Idescat.



S'aprofundeix la caiguda en el moviment de passatgers a l'aeroport de Barcelona fins al 91,3% al febrer.

El relaxament dels confinaments perimetrals desaccelera lleugerament la caiguda de les pernoctacions dels turistes catalans del -71,2% al novembre al -55,2% al gener, tot i ser encara molt significativa.



Cambra de Comerç de Barcelona

Baròmetre Cambra



@cambrabcn | #BaròmetreCambra



	Agost	Setembre	Octubre	Novembre	Desembre	Gener	Febrer	Comparativa gen-feb
Economia espanyola en l'entorn internacional								
Ocupació								
Nombre d'empreses								
Transport i mobilitat								
Consum d'energia i aigua								
Consum en TPV								
Inversió								
Indústria i exportació								
Turisme								



Cambra de Comerç
de Barcelona



@cambrabcn | #BaròmetreCamba



Llegenda Baròmetre Cambra



La recuperació avança a bon ritme



La recuperació es frena



No hi ha recuperació

Nota: El semàfor indica si la darrera variació interanual és millor, igual o pitjor que la del mes anterior. Predomina la variable amb les dades més actualitzades.