



## **L'ODEE fa un anàlisi de la crisi en clau de gènere i reclama un reconeixement social i econòmic de les persones que treballen a primera línia, el 65% de les quals són dones, i una participació paritària en totes les decisions**

- **El personal sanitari, hospitalari i farmacèutic representa al voltant del 28% del total (unes 200.000 persones), amb una àmplia majoria de dones (el 70%).**
- **A aquest personal cal sumar el que treballa en residències de gent gran i residències per persones amb malalties, que són unes 44.000 persones, i on la presència femenina és encara més elevada, el 84% del personal.**

**Barcelona, 14 d'abril de 2020.-** Segons estimacions de la Cambra de Comerç de Barcelona, **unes 715.000 persones a tot Catalunya constitueixen la primera línia de lluita contra la Covid-19. D'aquestes, el 65% són dones.** En aquest sentit, l'Observatori Dona, Empresa i Economia (ODEE) vol agrair la gran tasca que estan realitzant diàriament, però reclama que aquest agraïment es materialitzi social i econòmicament, amb una compensació en dies festius i pagues compensatòries seguint l'exemple d'altres països europeus. A més demana que les dones estiguin presents en la presa de decisions, tal i com marca el cinquè ODS de les Nacions Unides.

Dins d'aquesta primera línia, el col·lectiu principal és el **personal sanitari, hospitalari i farmacèutic que representa al voltant del 28% del total (unes 200.000 persones), amb una àmplia majoria de dones (el 70%).** A aquest personal cal sumar el que **treballa en residències de gent gran i residències per persones amb malalties**, que són unes 44.000 persones, i on la presència femenina és encara més elevada atès que representa el 84% del personal. Les **treballadores de serveis socials** (uns 26.000 persones, de les quals un 80% són dones) també estan fent una tasca fonamental en aquests moments de suport als grups més vulnerables. Tot aquest grup del personal que es dediquen a salvar vides i a tenir cura dels altres arriscant la seva pròpia vida es mereixen no només el reconeixement de tota la societat sinó també una retribució justa i similar a la que s'ofereixen a altres països europeus.

Un segon grup de treballadors i treballadores, que permeten el benestar de tots i totes són els **empleats d'establiments d'alimentació i de productes bàsics** que atenen als clients amb la màxima cura i prevenció. Aquest grup de treballadors/es és el segon més nombrós, són al voltant de 135.000 persones, i el percentatge de dones és del 64%.

També cal reconèixer la gran tasca que està fent el **personal de neteja**. Un col·lectiu molt precaritzat i feminitzat (el 86% són dones) i que ara s'està visibilitzant com un personal clau per protegir la nostra salut.

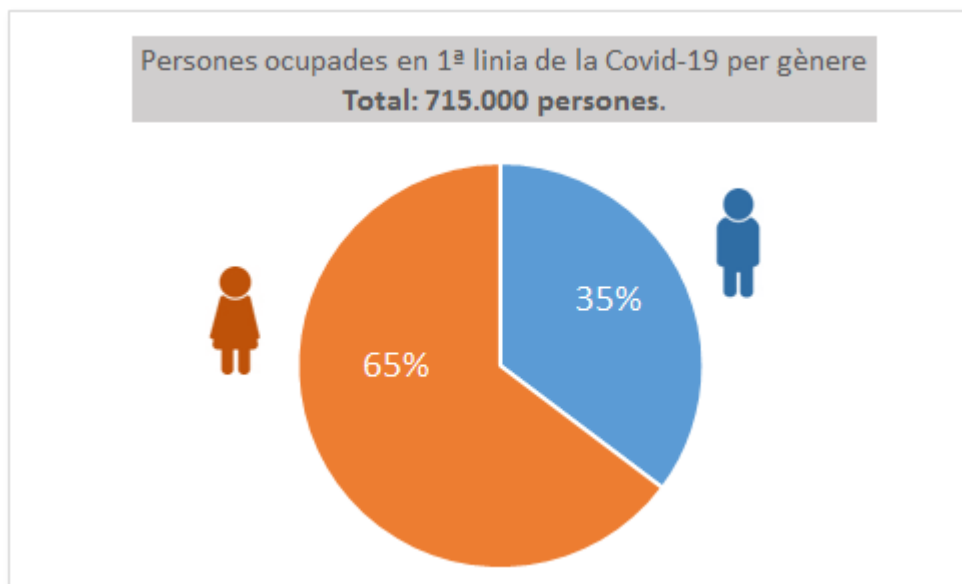
Altres col·lectius que treballen cada dia per cuidar-nos, protegir-nos i proveir-nos de productes bàsics són els **coscos de seguretat i bombers** (15% són dones), els **transportistes** de mercaderies (12% dones) i els **treballadors de serveis postals obligatoris** (56% dones).

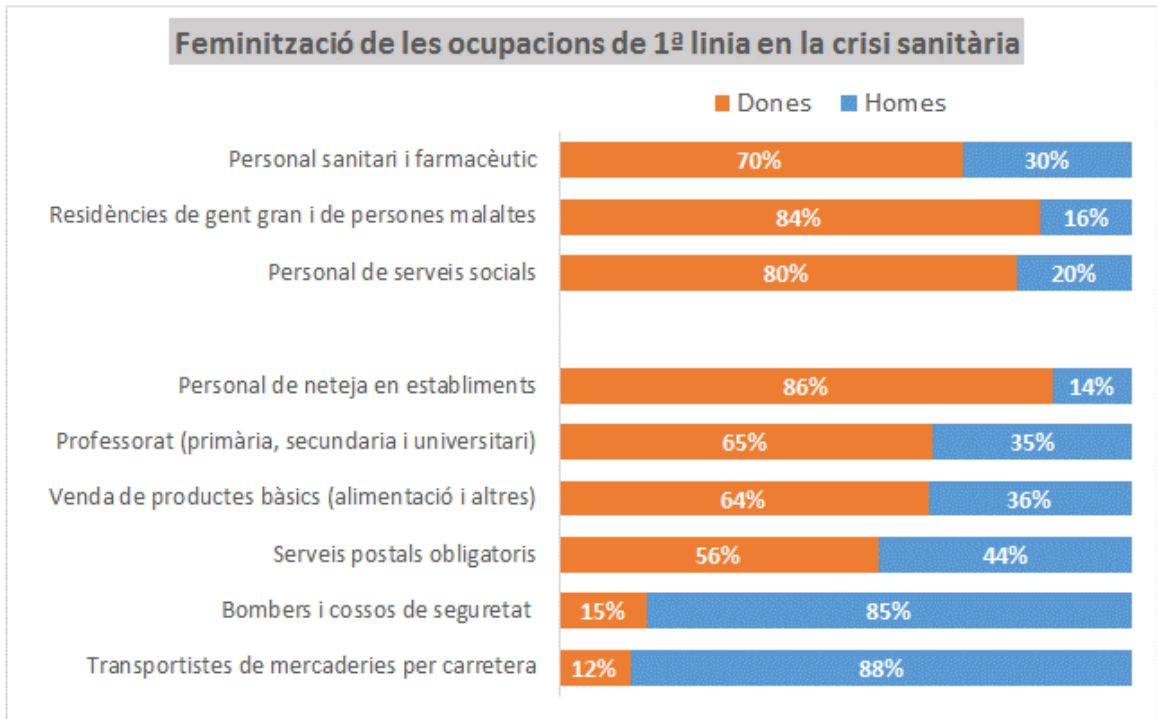


El reconeixement és molt més ampli. No podem oblidar-nos dels **periodistes**, dels pares i mares que han de compaginar el **teletreball** amb les tasques de cura de familiars, i del conjunt de **treballadors i treballadores de la indústria, l'agricultura i la construcció** que no s'aturen perquè l'economia els necessita.

L'ODEE també vol fer un reconeixement a les empreses que són liderades per dones en tots aquests sectors i aquelles que integren la igualtat en la seva organització. En aquest sentit, recorda que la resposta més dràstica per combatre la pandèmia del coronavirus ha estat en aquells estats governats per dones: Alemanya, Nova Zelanda, Bèlgica, Finlàndia, Dinamarca i Islàndia.

Així mateix, l'ODEE posa de manifest la preocupació sobre com es podrà fer el desconfinament dels pares i mares treballadores si les escoles continuen tancades i els avis no poden fer el suport en la cura dels infants.





Font: elaboració pròpia per Cambrabcn a partir del Cens de 2011 i estimació per a 2020. Dades per a Catalunya