



Cambra de Comerç  
de Barcelona

# CRITERIS DE DISTRIBUCIÓ TERRITORIAL DE LA INVERSIÓ EN INFRAESTRUCTURES DE L'ESTAT



24 de juliol del 2014



# 1. Índex



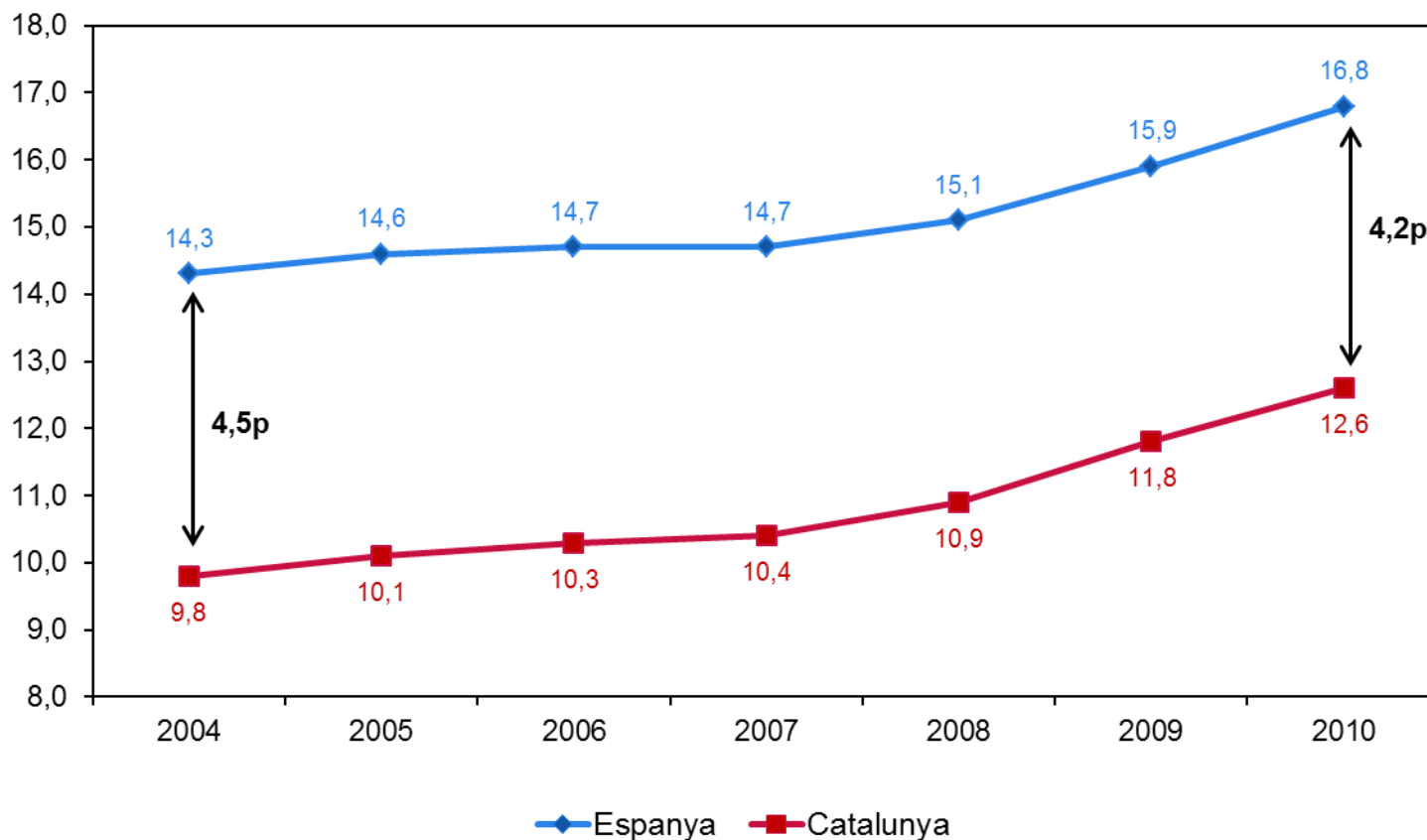
1. Anàlisi de l'estoc de capital físic en infraestructures públiques de transport a Catalunya i Espanya, 2004-2010.
2. Distribució de la inversió de l'Estat en infraestructures per comunitats autònomes 2004-2014.
3. S'han seguit criteris de demanda en la distribució territorial de la inversió de l'Estat en infraestructures?



## 2. Estoc de capital públic en infraestructures de transport

En percentatge del PIB

El dèficit de Catalunya en relació a Espanya pràcticament no s'ha reduït





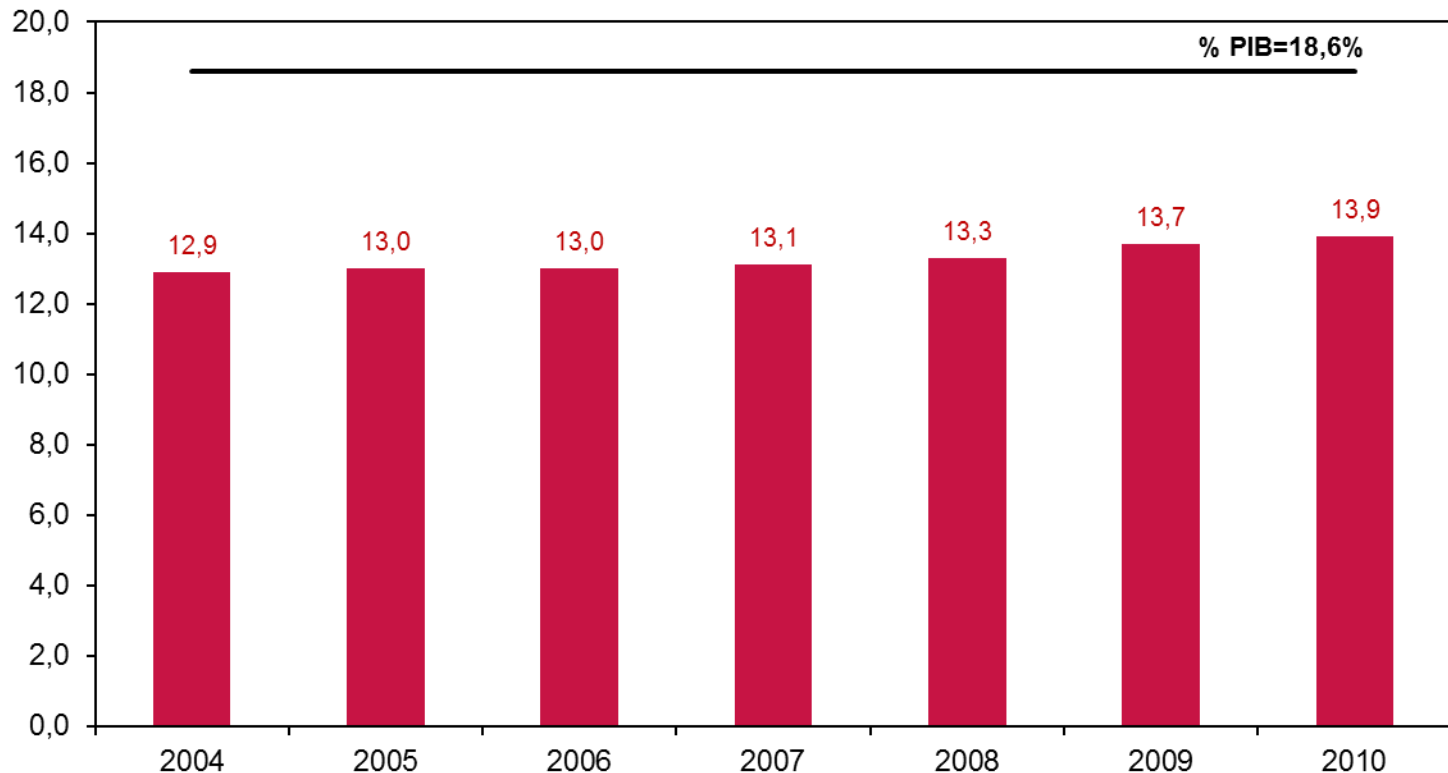
Cambra de Comerç  
de Barcelona

### 3. Estoc de capital públic en infraestructures de transport de Catalunya en relació a Espanya

En percentatge



Catalunya no té una dotació d'infraestructures adequada a la seva aportació al PIB estatal



Font: elaboració pròpia a partir de la base de dades IVIE-BBVA

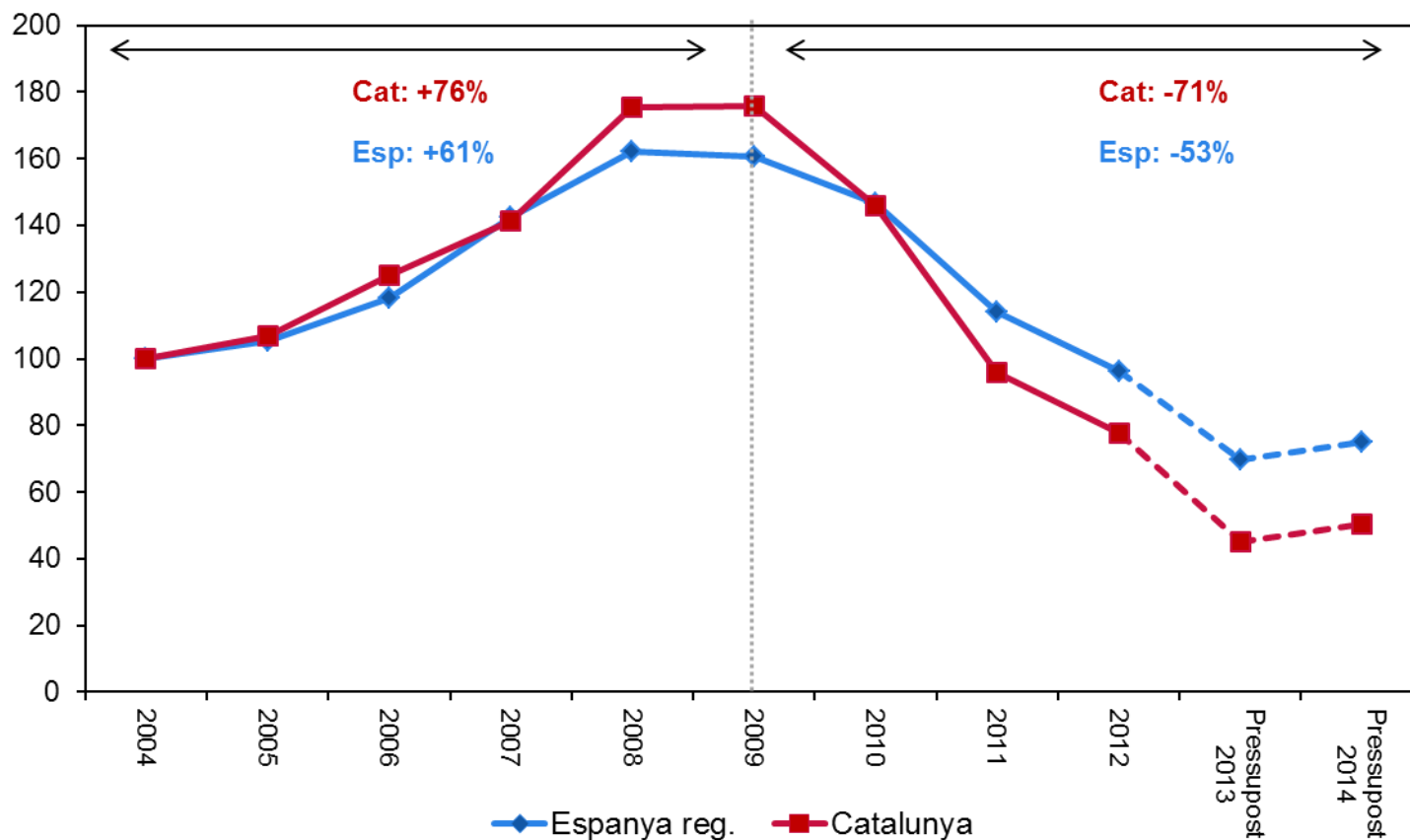


## 4. Inversió del Grup Foment

Índex 2004=100



### La caiguda de la inversió ha estat més intensa a Catalunya

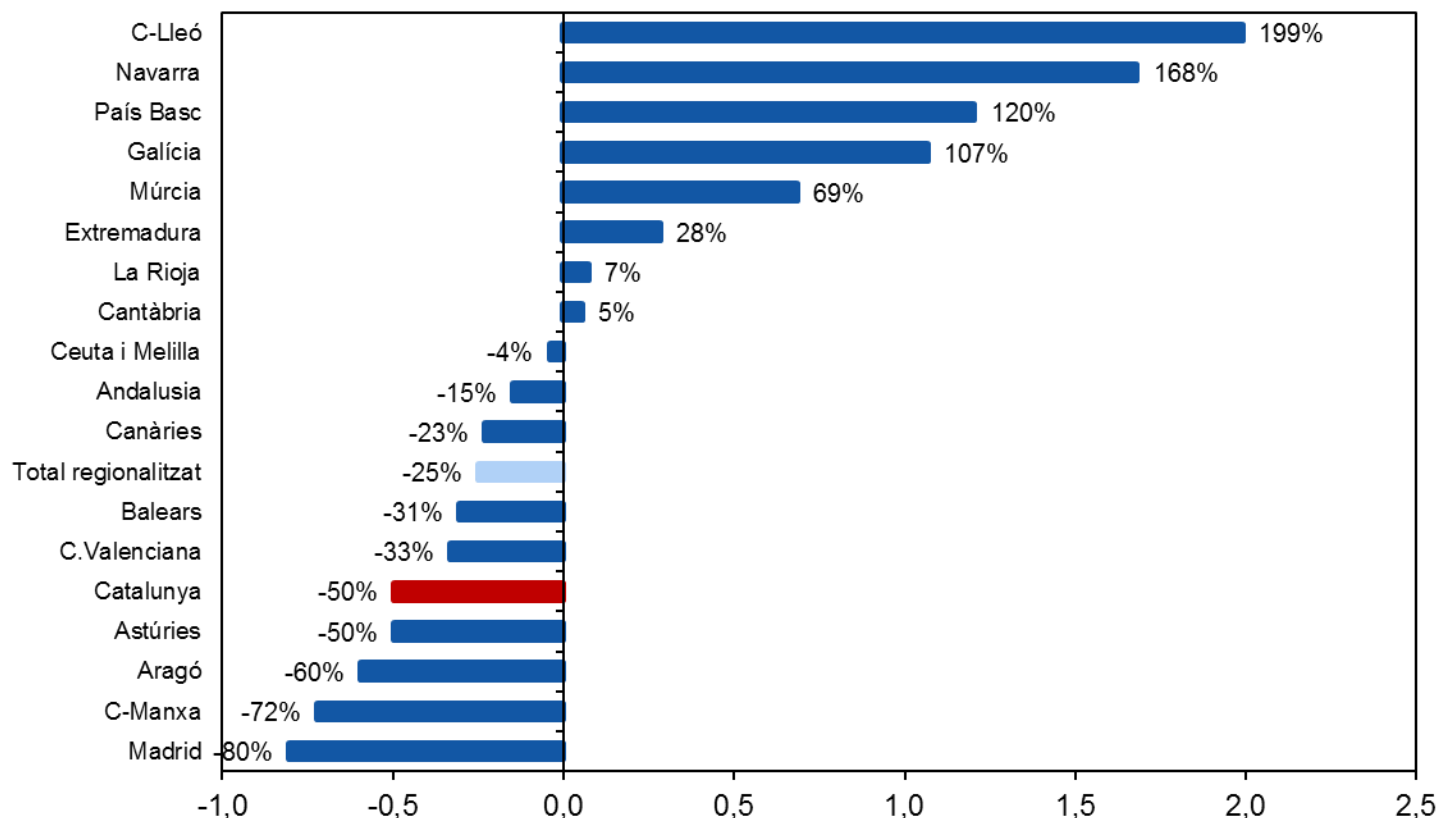




## 5. Inversió del Grup Foment. Variació entre 2004 i 2014

En percentatge

A Catalunya s'inverteix 50% menys que fa 10 anys, a Espanya un 25% menys



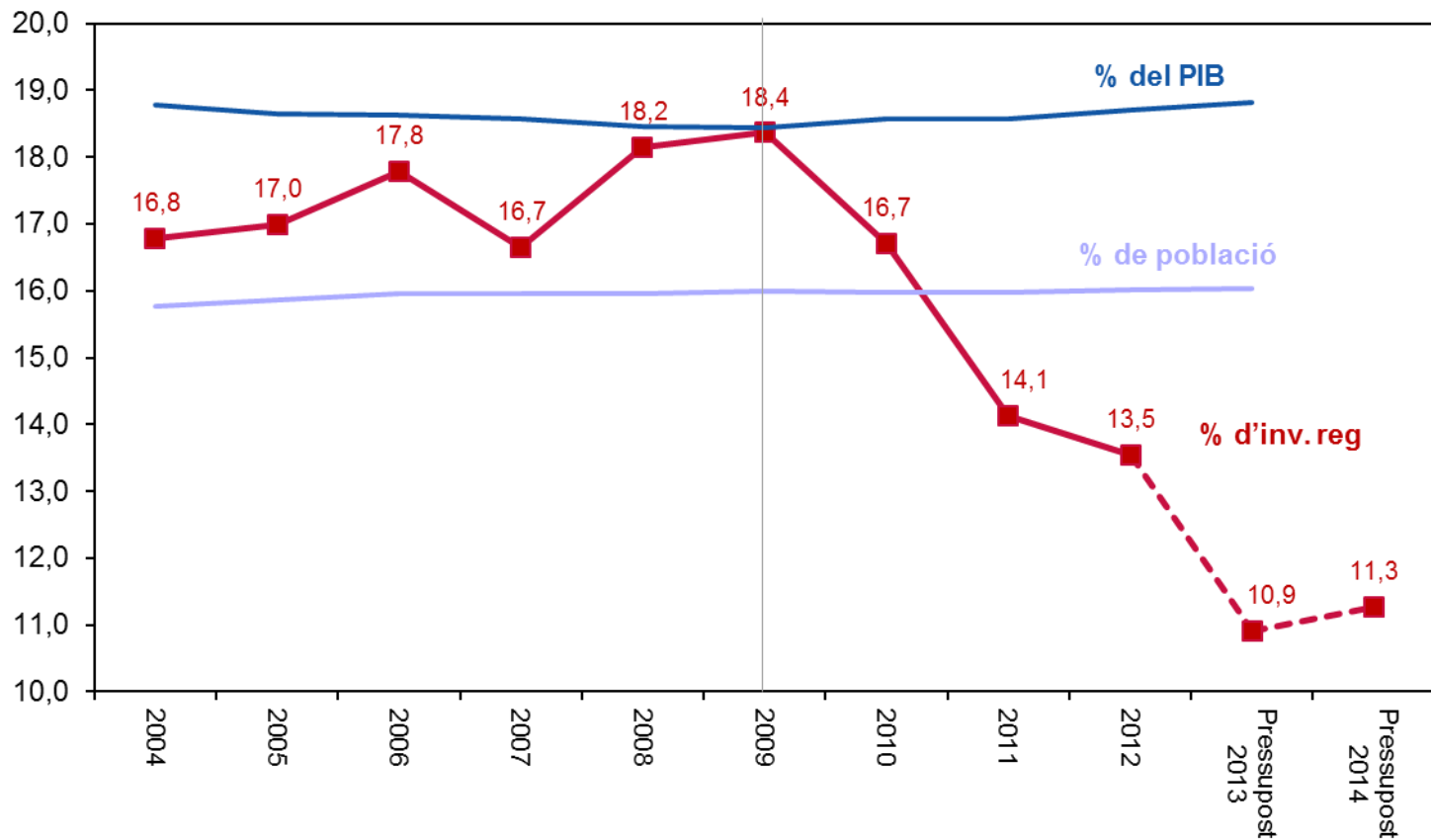


## 6. Inversió del Grup Foment a Catalunya sobre el total d'inversió regionalitzada

En percentatge



### L'esforç inversor a Catalunya s'allunya del seu pes econòmic

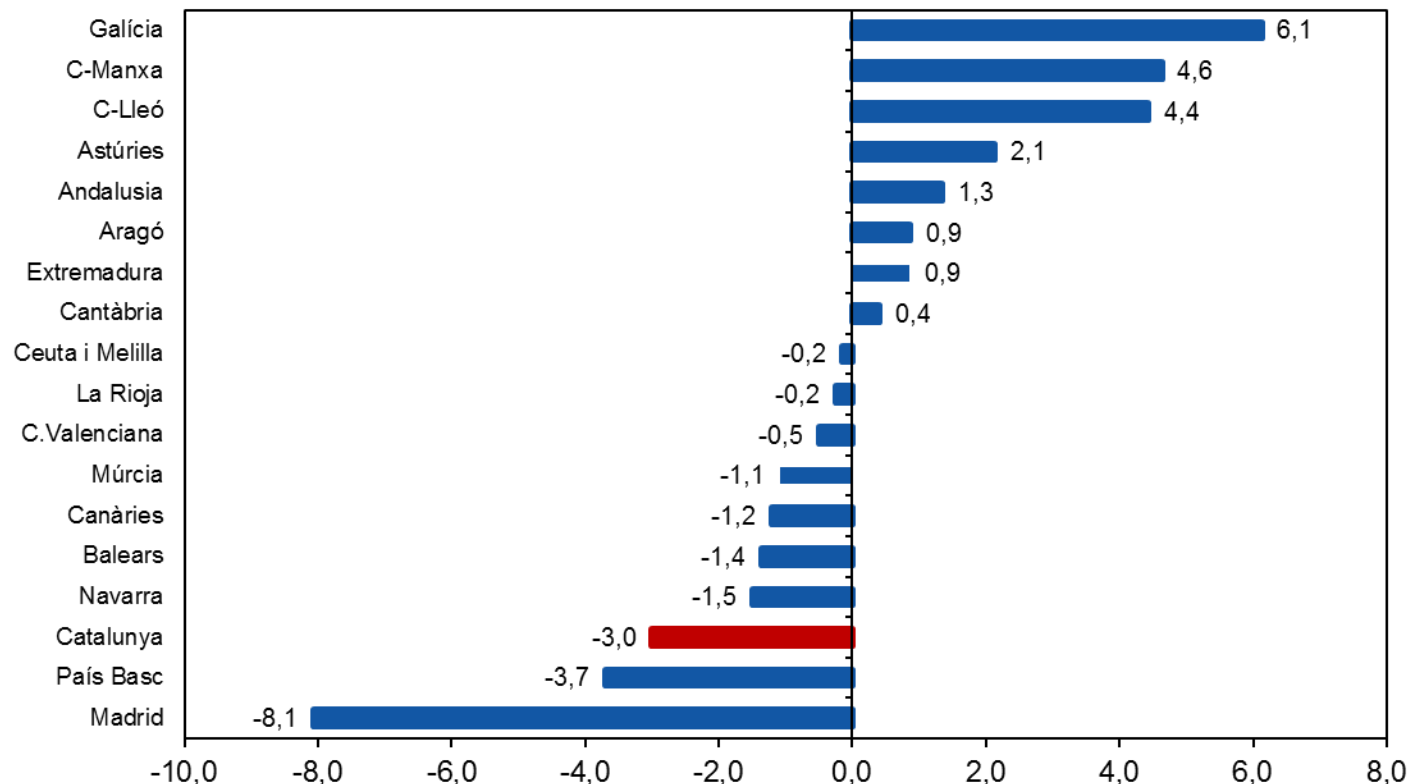




## 7. Relació entre distribució regional de la inversió del Grup Foment i el seu pes econòmic. Mitjana anual 2004-2014

Diferència entre el % PIB i el % d'inversió, en punts percentuals

Catalunya és una de les comunitats amb major dèficit d'inversió en relació al seu pes econòmic





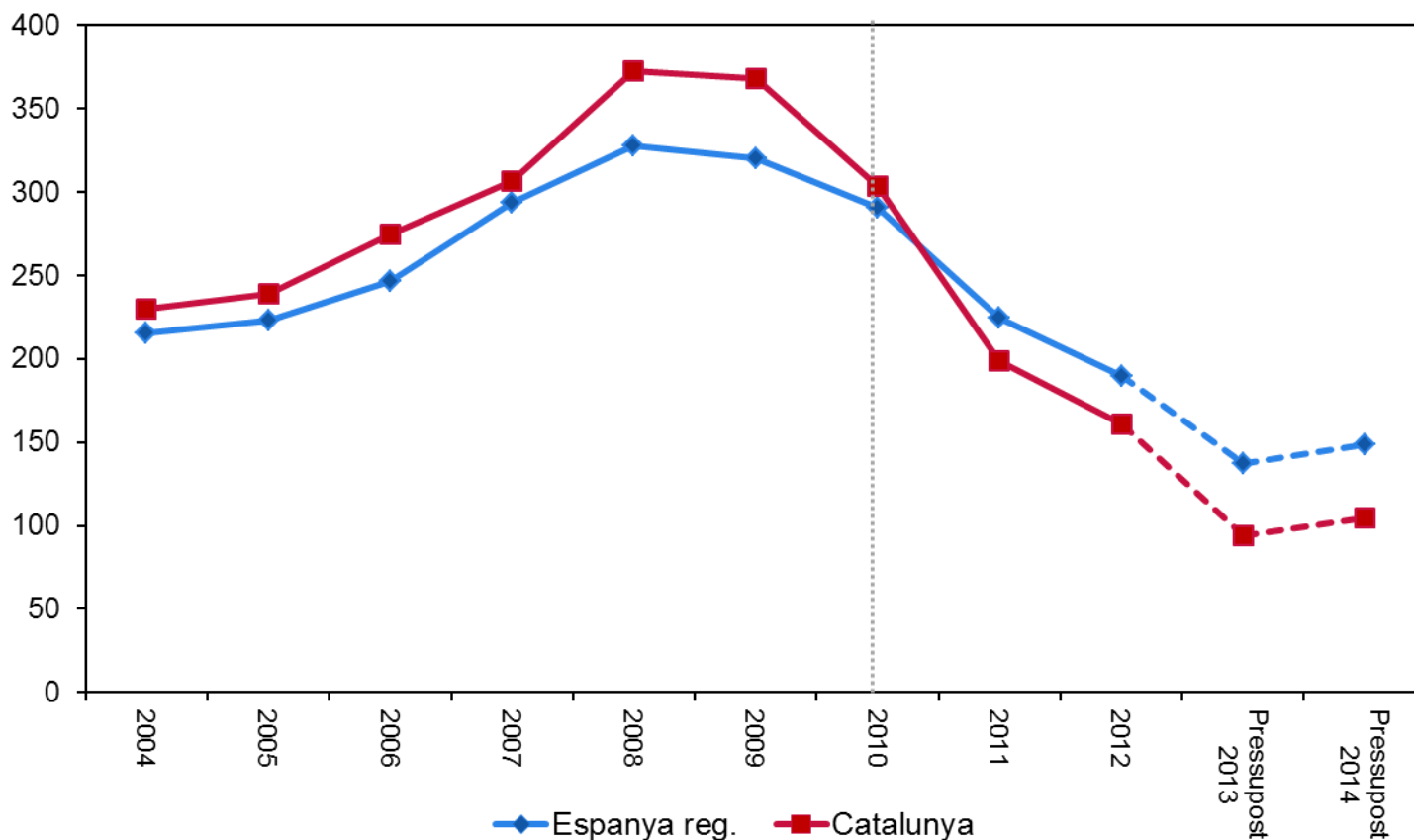


## 8. Inversió del Grup Foment per càpita

Euros per habitant



A partir de 2010, la inversió per càpita a Catalunya cau per sota de la mitjana espanyola, fins arribar a ser un 42% inferior el 2014



Font: elaboració pròpia a partir del Ministeri de Foment i dels pressupostos de l'Estat 2014

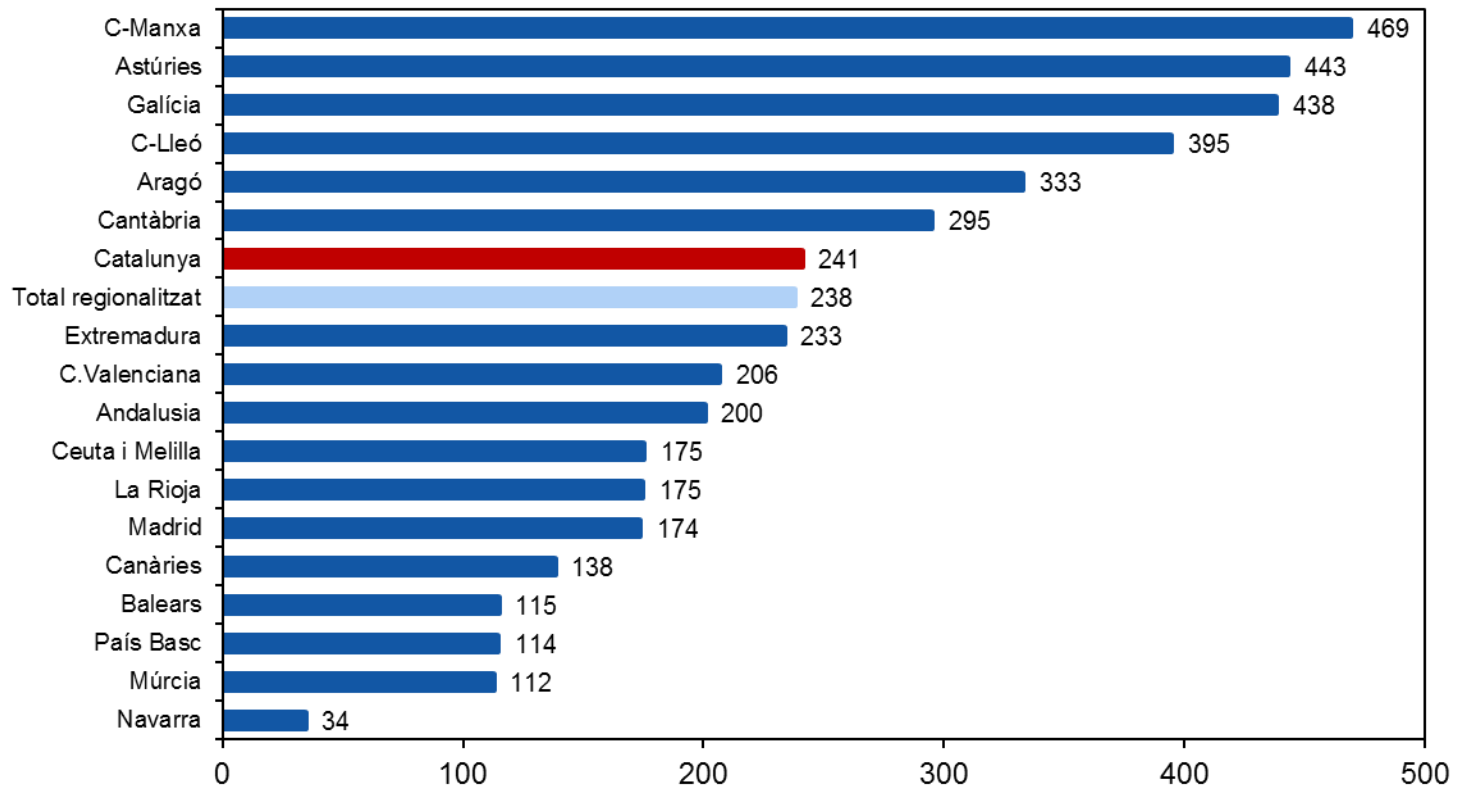


## 9. Inversió del Grup Foment per habitant. Mitjana anual 2004-2014

En euros per habitant



La inversió per càpita el darrer decenni a Catalunya està en línia amb la mitjana de comunitats





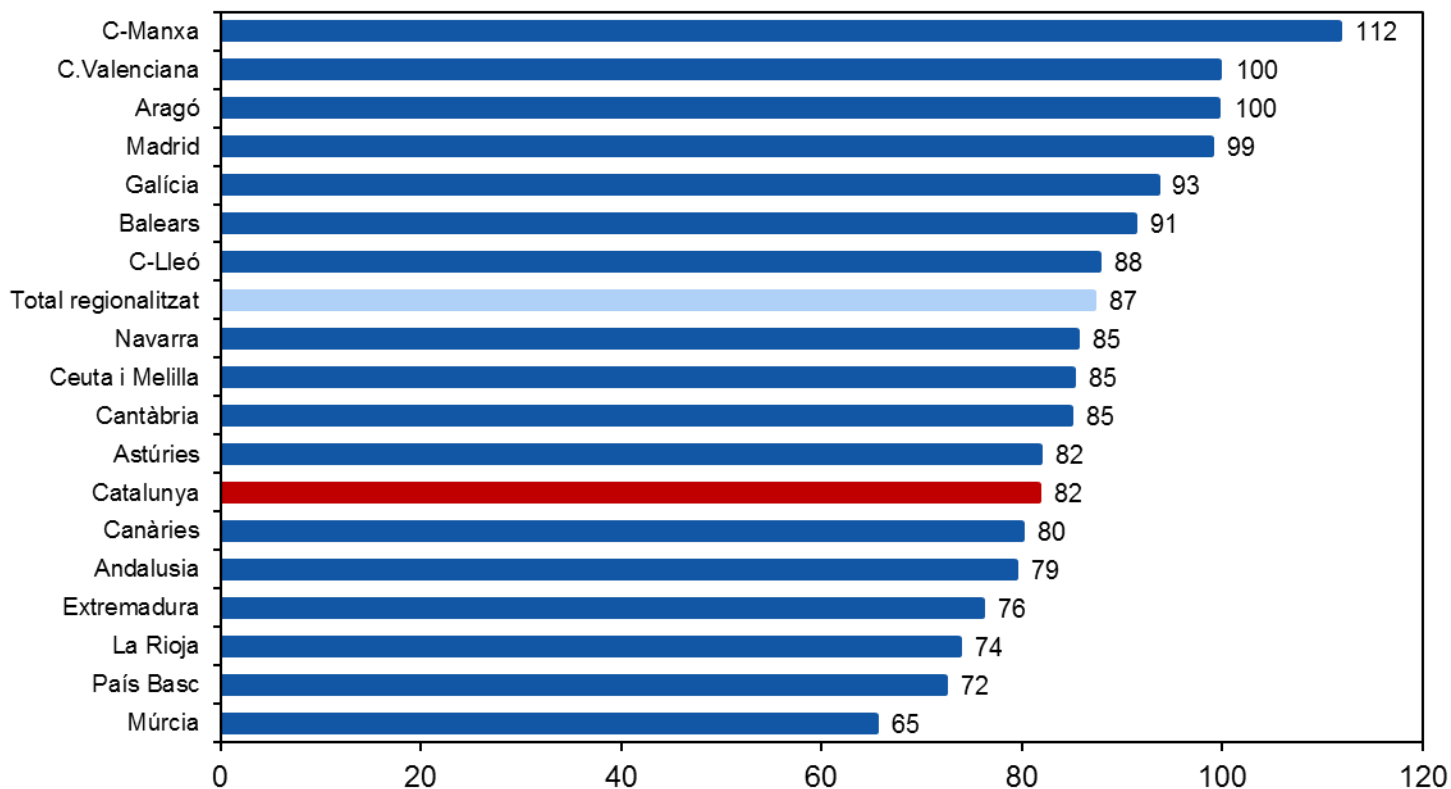
Cambrà de Comerç  
de Barcelona

## 10. Grau d'execució de la inversió del Grup Foment. Mitjana 2004-2012

Inversió liquidada / inversió pressupostada, en percentatge



A Catalunya s'executa menys inversió que a la mitjana de comunitats



Font: elaboració pròpia a partir del Ministeri de Foment i dels pressupostos de l'Estat

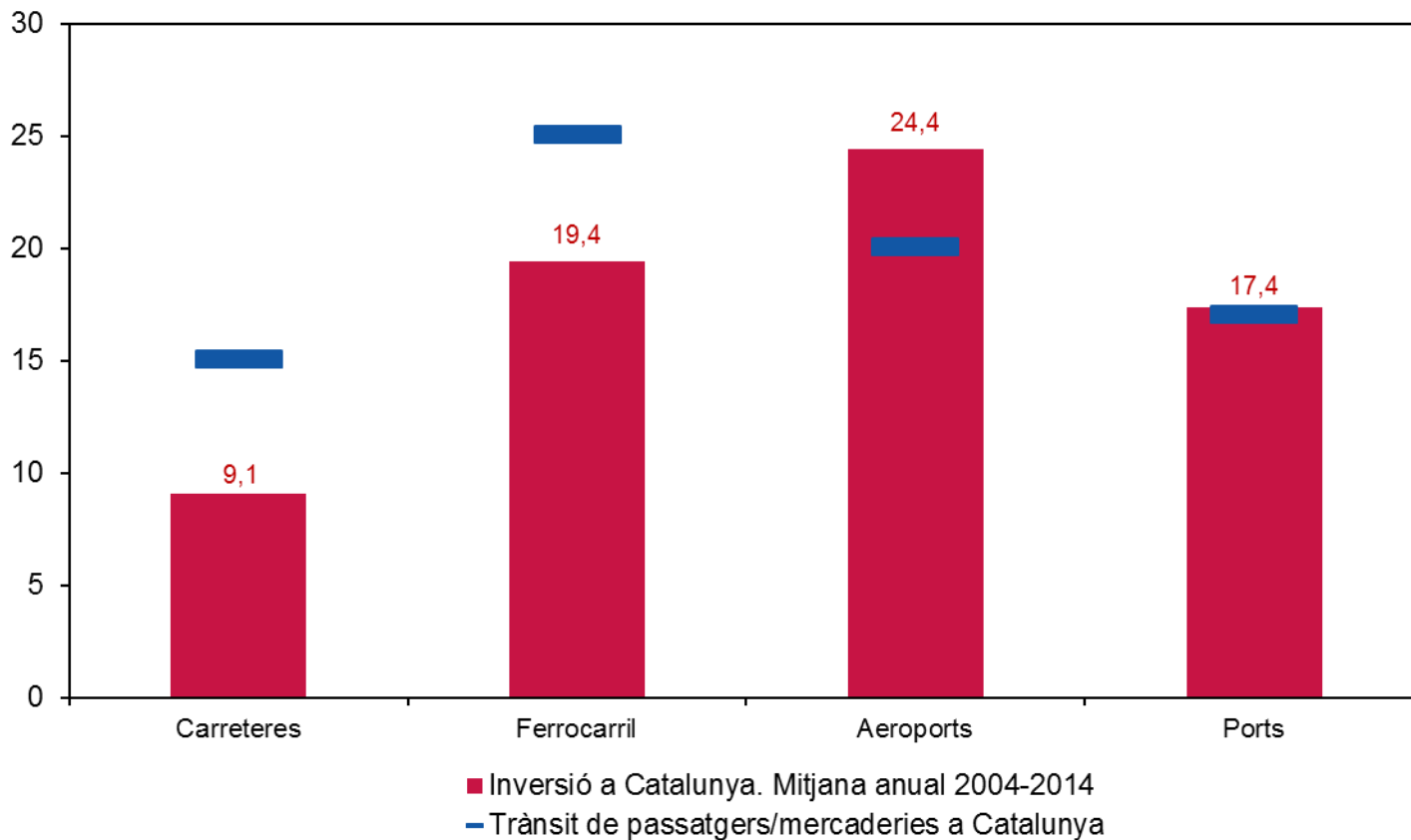


## 11. Percentatge d'inversió a Catalunya per tipus d'infraestructura i percentatge de trànsit sobre el total d'Espanya.

En percentatge sobre el total d'Espanya



En carreteres i ferrocarril la quota d'inversió rebuda no s'ajusta al trànsit de passatgers i mercaderies

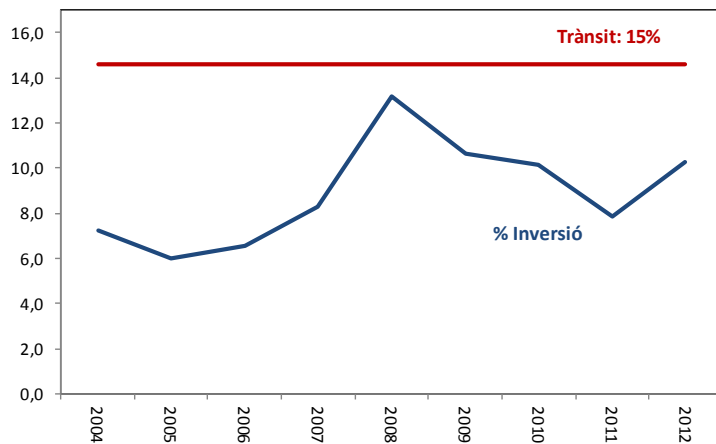




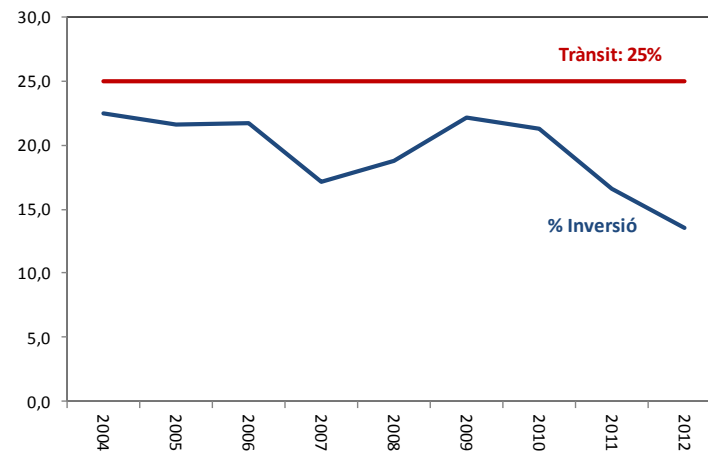
# 12. Relació entre percentatge d'inversió i trànsit de passatgers i mercaderies, a Catalunya



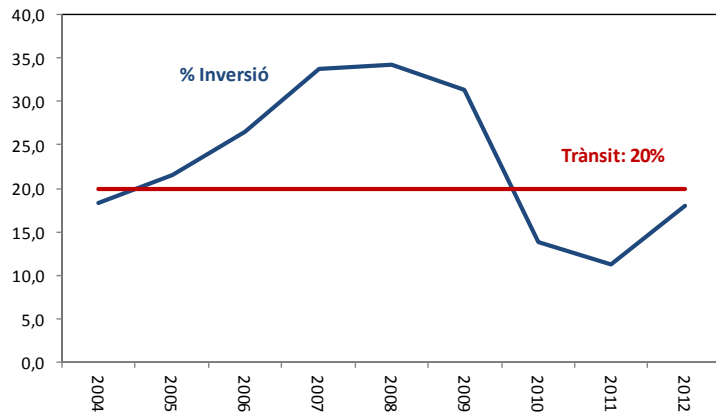
### CARRETERES



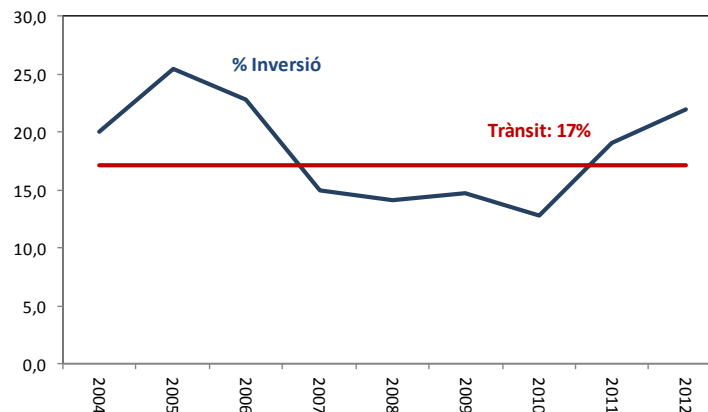
### FERROCARRIL



### AEROPORTS



### PORTS





## 13. Conclusions



1. L'ajust de la inversió de l'Estat a partir de 2010 no s'ha efectuat seguint criteris d'eficiència econòmica.
2. Catalunya té actualment un dèficit important d'inversió en carreteres i ferrocarrils.
3. Cal replantejar amb urgència la política d'inversions, prioritzant el criteri d'eficiència i de rendibilitat social i econòmica de la inversió per sobre d'altre tipus de criteris.
4. Cal preparar la redacció de nous projectes per tenir-los a punt en el moment adient i explorar la seva execució per via pressupostària o activant mecanismes de col·laboració públicoprivada.



Cambra de Comerç  
de Barcelona

