



## Turisme i exportacions fan que Barcelona superi a Barajas en tràfic aeri per primera vegada

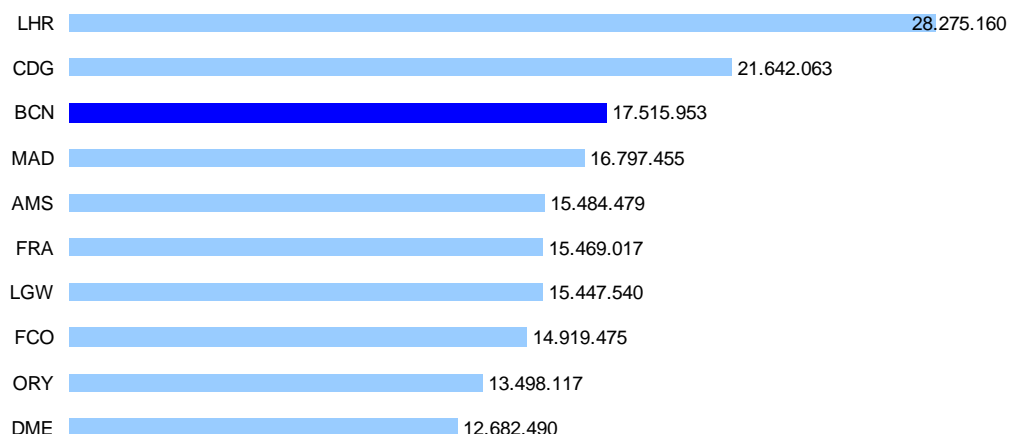
- L'Aeroport català creix un 4,4% en els primers vuit mesos de l'any, enfront de la caiguda del 7,7% de Madrid.
- El president de la Cambra, Miquel Valls, destaca la capacitat d'atracció de Barcelona com a punt d'origen i destí de passatgers.
- Tot i els bons resultats, la Cambra demana col·laboració per evitar la davallada de la càrrega aèria (-2,9% des de principis d'any).

### Barcelona, 18 de setembre de 2012.-

En els vuit primers mesos de l'any, un total de 24.122.919 de passatgers han passat per l'Aeroport de Barcelona-El Prat, el que representa un increment del 4,4% respecte al mateix període de 2011. Per la seva banda, l'Aeroport de Madrid-Barajas ha patit una davallada del 7,7% i acumula 31.015.040 passatgers fins agost.

No obstant, si es té en compte exclusivament el passatge que té com a punt d'origen i destinació Barcelona (sense tenir en compte els passatgers en trànsit – vols de connexió-), l'aeroport català **ha superat per primera vegada l'aeroport de Madrid-Barajas com a principal punt d'origen i destinació**. Concretament, Barcelona va superar Madrid el passat mes de març.

**Ranking dels aeroports europeus  
per passatgers Origen i Destinació (O&D)**  
(gener - juliol 2012)



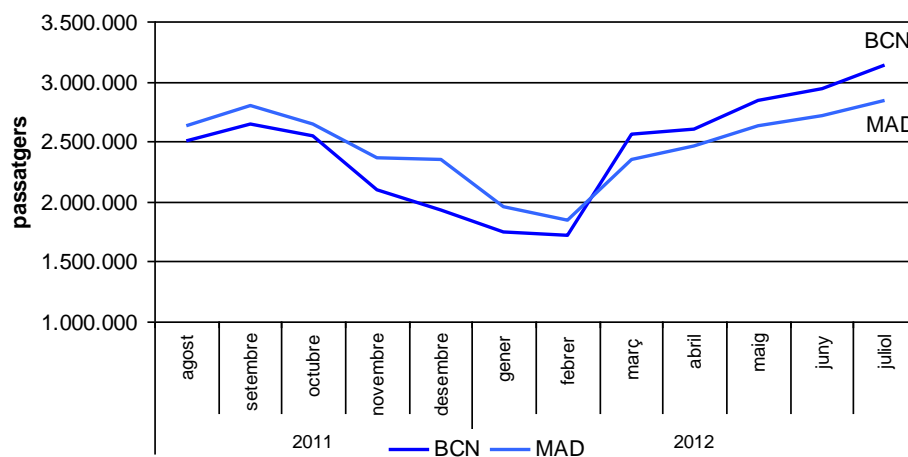
Font: GPA a partir de dades ADI



**“Barcelona és el tercer aeroport d’Europa en termes de passatge d’origen i destinació, fet que mostra la força de la ciutat i la seva àrea d’influència com a destinació real de visitants”, destaca el president de la Cambra de Comerç de Barcelona, Miquel Valls.**

L’augment acumulat per part de les instal·lacions catalanes s’ha vist afavorit especialment pel tràfic intercontinental (+4,1%) i europeu (+12,1%), segons dades d’Aena. **“La posició de Barcelona com a líder en turisme i exportació ha propiciat aquests valors positius, pel que fa al transport de passatgers a nivell internacional”, explica Valls.**

**Passatgers Origen & Destinació  
de Barcelona i Madrid**  
Darrers 12 mesos



Font: GPA a partir de dades ADI

### Cal potenciar la càrrega aèria

Tot i la bona evolució del passatge a Barcelona, la càrrega aèria mostra una tendència menys positiva. Durant l’agost la càrrega aèria va créixer un 6,2% a Barcelona, però aquest valor no compensa la davallada de la càrrega d’un 2,9% des de principis d’any. **“Aquestes dades resulten preocupants donada l’evolució positiva de les exportacions espanyoles i catalanes durant el 2012”, destaca Valls.** En aquest context, alguns dels aeroports competidors de l’àrea d’influència de l’Aeroport de Barcelona-El Prat experimenten creixements de càrrega.

Miquel Valls reclama que **“perquè Barcelona desenvolupi la carrega aèria, tenint en compte la importància que Catalunya té com a motor exportador, és**



**necessari un esforç molt important per part de tots els agents i usuaris que formen part de la cadena logística de la càrrega aèria”.**

És per això que la corporació treballa de manera activa amb el Comitè de Desenvolupament de Rutes Aèries de Barcelona (CDRA) i amb el recentment constituït Comitè de Carrega Aèria del Barcelona-Catalunya Centre Logístic (BCL) per procurar corregir aquesta tendència i impulsar la càrrega a l'aeroport.

**Jornada sobre seguretat aèria per empreses exportadores**

El proper 25 de març entraran en vigor les noves directrius de la Unió Europea (UE) sobre càrrega aèria, que generaran canvis importants en la normativa de seguretat i mercaderies perilloses. Arran d'aquest canvi legislatiu, el dia 14 de setembre ha tingut lloc la jornada informativa, "Canvis normatius de seguretat per a expedidors en l'enviament de mercaderia per càrrega aèria", una jornada informativa de l'Agència Estatal de Seguridad Aérea (AESA) per donar a conèixer aquest canvis a les empreses exportadores.

La jornada ha estat promoguda per Cambra de Barcelona i BCL, i organitzada per GPA (Gestió i Promoció Aeroportuària S.A.), i forma part de les activitats programades pel Comitè de Càrrega Aèria de Barcelona-Catalunya Centre Logístic (BCL) de cara a donar suport a la càrrega aèria a l'Aeroport de Barcelona – El Prat.



<http://premsa.cambrabcn.org>